

AD 2.LFBD		
AD 2 LFBD ADC 01	AD 2 LFBD GMC 01	AD 2 LFBD APDC 01
AD 2 LFBD DATA 01	AD 2 LFBD ENV 01	AD 2 LFBD ENV 02
AD 2 LFBD IAC 01	AD 2 LFBD IAC 02	AD 2 LFBD IAC 03
AD 2 LFBD IAC 04	AD 2 LFBD IAC 05	AD 2 LFBD IAC 06 INA
AD 2 LFBD IAC 06 FNA	AD 2 LFBD IAC D 06	AD 2 LFBD IAC 07
AD 2 LFBD IAC 08	AD 2 LFBD IAC 09	AD 2 LFBD IAC D 09 a
AD 2 LFBD IAC D 09 b	AD 2 LFBD IAC 10	AD 2 LFBD IAC 11
AD 2 LFBD IAC 12		

**CARTE D'AERODROME**

Aerodrome chart

ALT AD : 166 (6 hPa)

Ouvert à la CAP

Public air traffic

**BORDEAUX MERIGNAC**

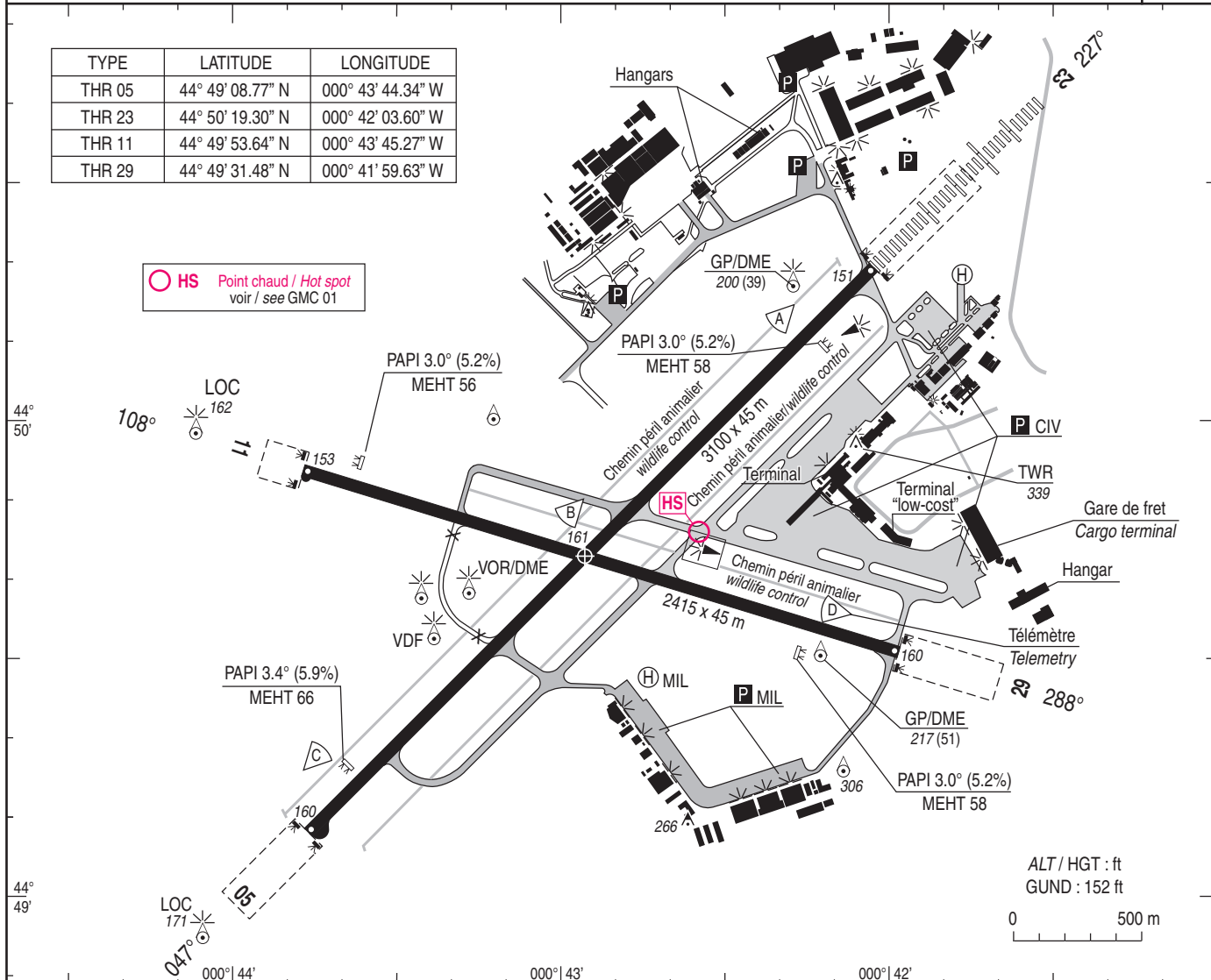
44 49 43 N - 000 42 55 W

ATIS MERIGNAC 131.150 ☎ 05 57 92 81 04  
 GND (SOL) : 121.9 - 121.725 (sur instruction du CTL /on ATC instruction)  
 ATS : H24 - AD BORDEAUX MERIGNAC ☎ 05 57 92 60 84  
 BRIA : H24 ☎ 05 57 92 60 84  
 AVT : (CIV/MIL)100LL O/R HOR ESSO EXXOM MOBIL - TR0 - Lubrifiants /Lubricants 100 - 120 - D10 - Turbo oil 23/80 et / and 274 (MIL).  
 MIL O/R HOR BA 106 : Carburants /Fuel : F18-F34, Lubrifiants /Lubricants : 0150 - 0138 - 0156.  
 Péril animalier/Wildlife strike hazard : Permanent.

VAR  
1°W  
(10)

TYPE	LATITUDE	LONGITUDE
THR 05	44° 49' 08.77" N	000° 43' 44.34" W
THR 23	44° 50' 19.30" N	000° 42' 03.60" W
THR 11	44° 49' 53.64" N	000° 43' 45.27" W
THR 29	44° 49' 31.48" N	000° 41' 59.63" W

○ HS Point chaud / Hot spot  
voir / see GMC 01



RWY	BALISAGE/Lighting		TORA	TODA	ASDA	LDA	NATURE Surface	RESIST. Strength	MINIMUM TKOF (RVR : m)			
	APCH	RWY							CAT A	CAT B	CAT C	CAT D
05	NIL	LIH	2700-3100*	3100-3500*	2700-3100*	3100	Revêtue	64 F/C/W/T	150	150	150	200
23	LIH 900 m	LIH	3100	3500	3100	3100	Paved	64 F/C/W/T	150	150	150	200
11	NIL	LIH	2415	2815	2415	2415	Revêtue	53 F/C/W/T	250	250	250	300
29	NIL	LIH	2415	2575	2415	2415	Paved	53 F/C/W/T	250	250	250	300

\* Pour les gros porteurs (H) sur autorisation du contrôle. A demander lors de la mise en route.  
 \*On ATC clearance for heavy ACFT (H). Require when starting up.

RWY 23 : LVTO RVR < 150 m autorisés/authorized  
 RVR MNM : 75 m

**BALISAGE /Lighting :**

RWY 05 23 : ligne axiale codée HI.  
 RWY 05 11 29 : THR Extrémités HI.  
 RWY 23 : THR Extrémité HI, Zone de toucher des roues HI.  
 TWY P1, P2, P3, P4, P5, C : Feux axiaux.

RWY 05 23 : coded centre line LIH.  
 RWY 05 11 29 : THR RWY ends LIH.  
 RWY 23 : THR RWY ends LIH, TDZ LIH.  
 TWY P1, P2, P3, P4, P5, C : Axis lights.

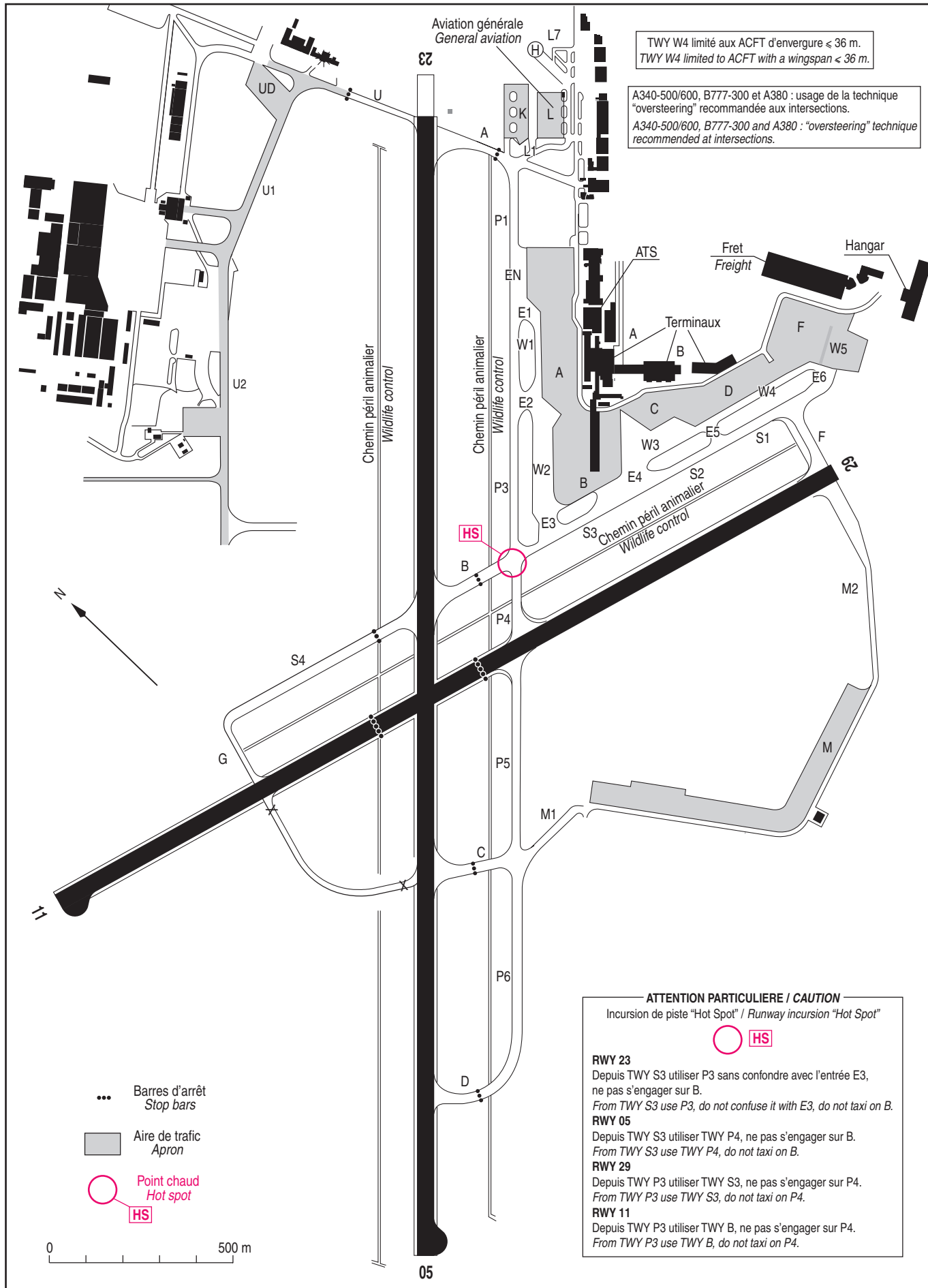
**OBSERVATIONS/Remarks :**

- RWY 11 / 29 non utilisable par quadricoptères de CAT C et D dont la voie des réacteurs extérieurs est supérieure à 31 m.
- RVR ≤ 800 m barres d'arrêt TWY A, B, C, D, M, S4, U, RWY 11 et 29.
- Dégagement par la piste inactive : est considéré effectif dès lors que le nez de l'ACFT se situe au droit du chemin FLA (péril animalier). Il est soumis à l'autorisation du contrôle. Il est interdit de nuit et en conditions LVP.
- RWY 11 / 29 prohibited to any CAT C and D four engined ACFT with an outer engine span greater than 31 m.
- RVR ≤ 800 m stop bar TWY A, B, C, D, M, S4, U, RWY 11 and 29.
- Clearing via inactive RWY: considered as effective as soon as ACFT nose crosses FLA way (wildlife control). Clearing is subject to ATC clearance. It is prohibited during night and LVP conditions.

**MOUVEMENTS A LA SURFACE**

Ground movements

**BORDEAUX MERIGNAC**



TWY W4 limité aux ACFT d'envergure ≤ 36 m.  
TWY W4 limited to ACFT with a wingspan ≤ 36 m.

A340-500/600, B777-300 et A380 : usage de la technique "oversteering" recommandée aux intersections.  
A340-500/600, B777-300 and A380 : "oversteering" technique recommended at intersections.

**ATTENTION PARTICULIERE / CAUTION**  
IncurSION de piste "Hot Spot" / Runway incursion "Hot Spot"

**RWY 23**  
Depuis TWY S3 utiliser P3 sans confondre avec l'entrée E3, ne pas s'engager sur B.  
From TWY S3 use P3, do not confuse it with E3, do not taxi on B.

**RWY 05**  
Depuis TWY S3 utiliser TWY P4, ne pas s'engager sur B.  
From TWY S3 use TWY P4, do not taxi on B.

**RWY 29**  
Depuis TWY P3 utiliser TWY S3, ne pas s'engager sur P4.  
From TWY P3 use TWY S3, do not taxi on P4.

**RWY 11**  
Depuis TWY P3 utiliser TWY B, ne pas s'engager sur P4.  
From TWY P3 use TWY B, do not taxi on P4.

... Barres d'arrêt / Stop bars

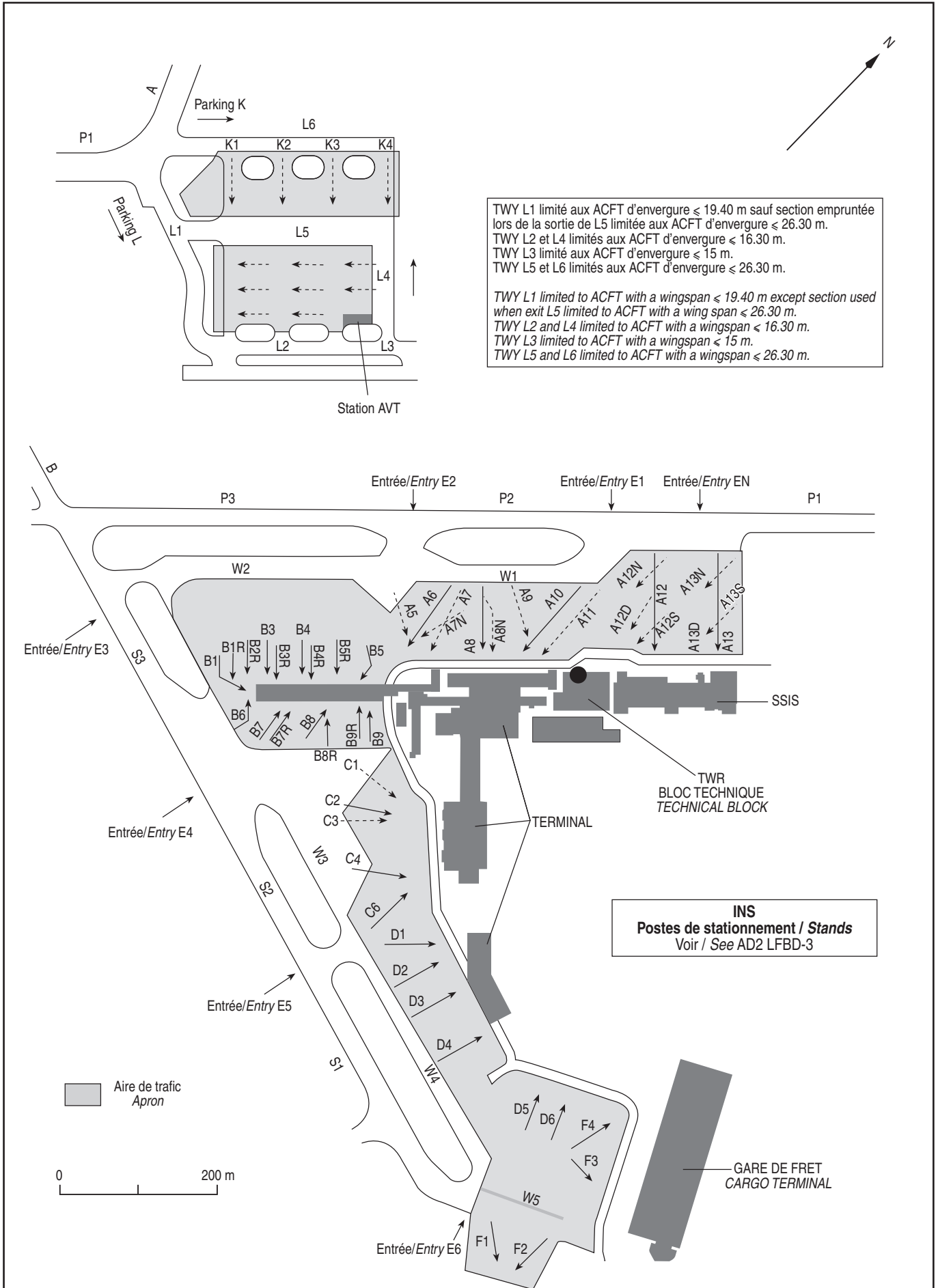
Aire de trafic / Apron

Point chaud / Hot spot

0 500 m

**AIRE DE STATIONNEMENT**  
Parking areas

**BORDEAUX MERIGNAC**



DATA

BORDEAUX MERIGNAC

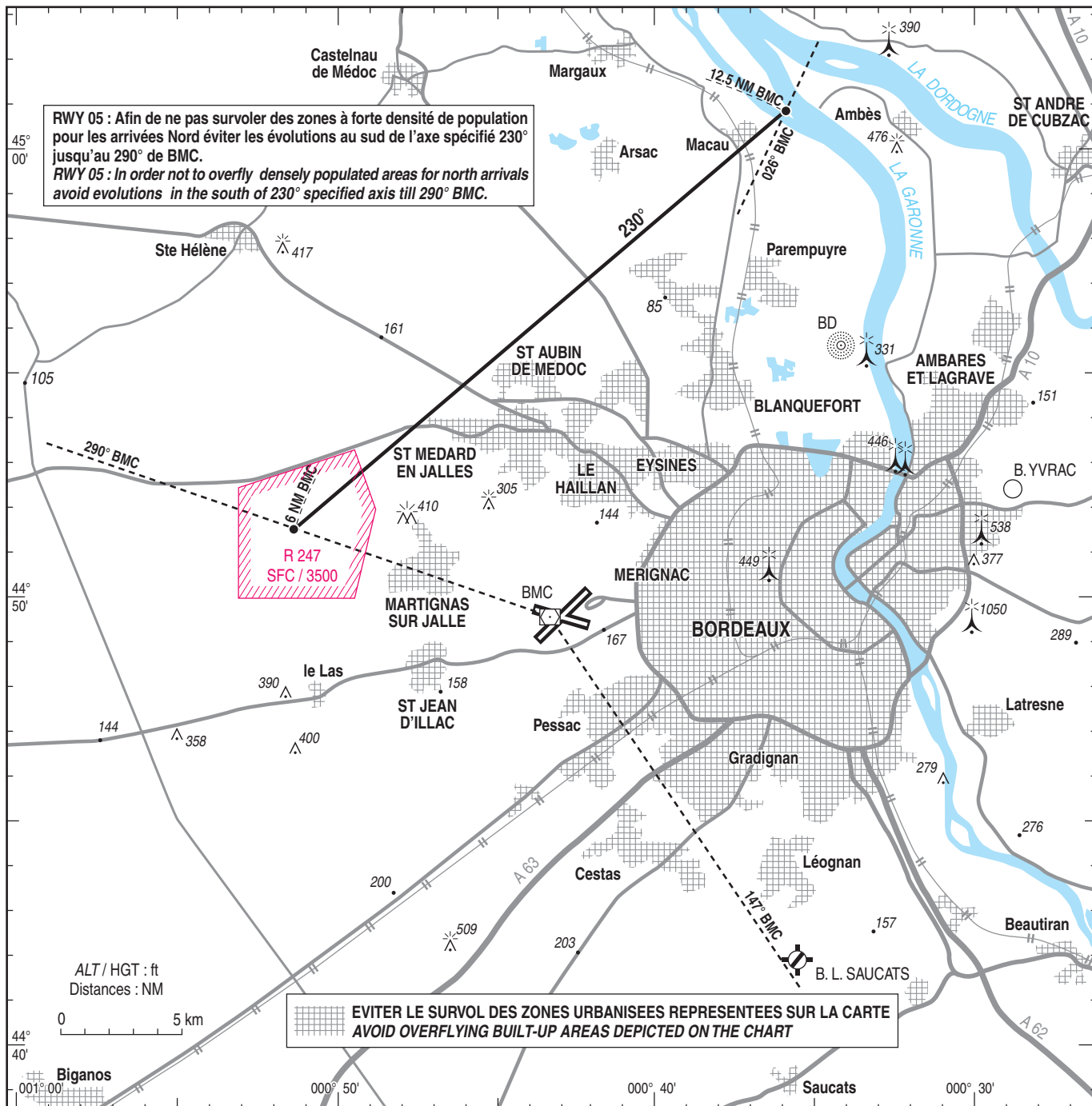
**POINTS / REPERES ESSENTIELS DES PROCEDURES CONVENTIONNELLES**

*Waypoints / Conventional procedures main fixes*

<b>IDENTIFICATION / FONCTION</b> <i>Identification / Function</i>	<b>COORDONNEES</b> <i>Coordinates</i>	<b>OBSERVATIONS</b> <i>Observations</i>
ETPAR - IAF	45 11 45.3 N - 000 51 42.4 W	
VAGNA - IAF	45 05 43.3 N - 000 20 14.2 W	
LIBRU - IAF	44 53 22.8 N - 000 11 23.7 W	
DIRAX - IAF	44 33 07.7 N - 000 27 15.8 W	
FAF VOR/DME RWY 05	44 45 29.3 N - 000 48 28.9 W	6.5 NM BD - 5.5 NM BMC
FAP ILS - FAF LOC + DME BD RWY 23	44 56 28.4 N - 000 33 13.7 W	8.9 NM BD - 9.9 NM BMC
FAF VOR RWY 23	44 56 16.0 N - 000 32 51.5 W	9 NM BD - 10 NM BMC
FAP ILS - FAF LOC + DME BEI RWY 29	44 47 02.2 N - 000 30 11.4 W	8.9 NM BEI - 9.7 NM BMC
FAF VOR RWY 29	44 47 45.6 N - 000 30 10.8 W	8.8 NM BEI - 9.5 NM BMC
FAF VOR RWY 11	44 51 51.0 N - 000 50 19.9 W	6.2 NM BEI - 5.5 NM BMC

**ENVIRONNEMENT APPROCHE A VUE**  
*Environment visual approach*

**BORDEAUX MERIGNAC**  
RWY 05



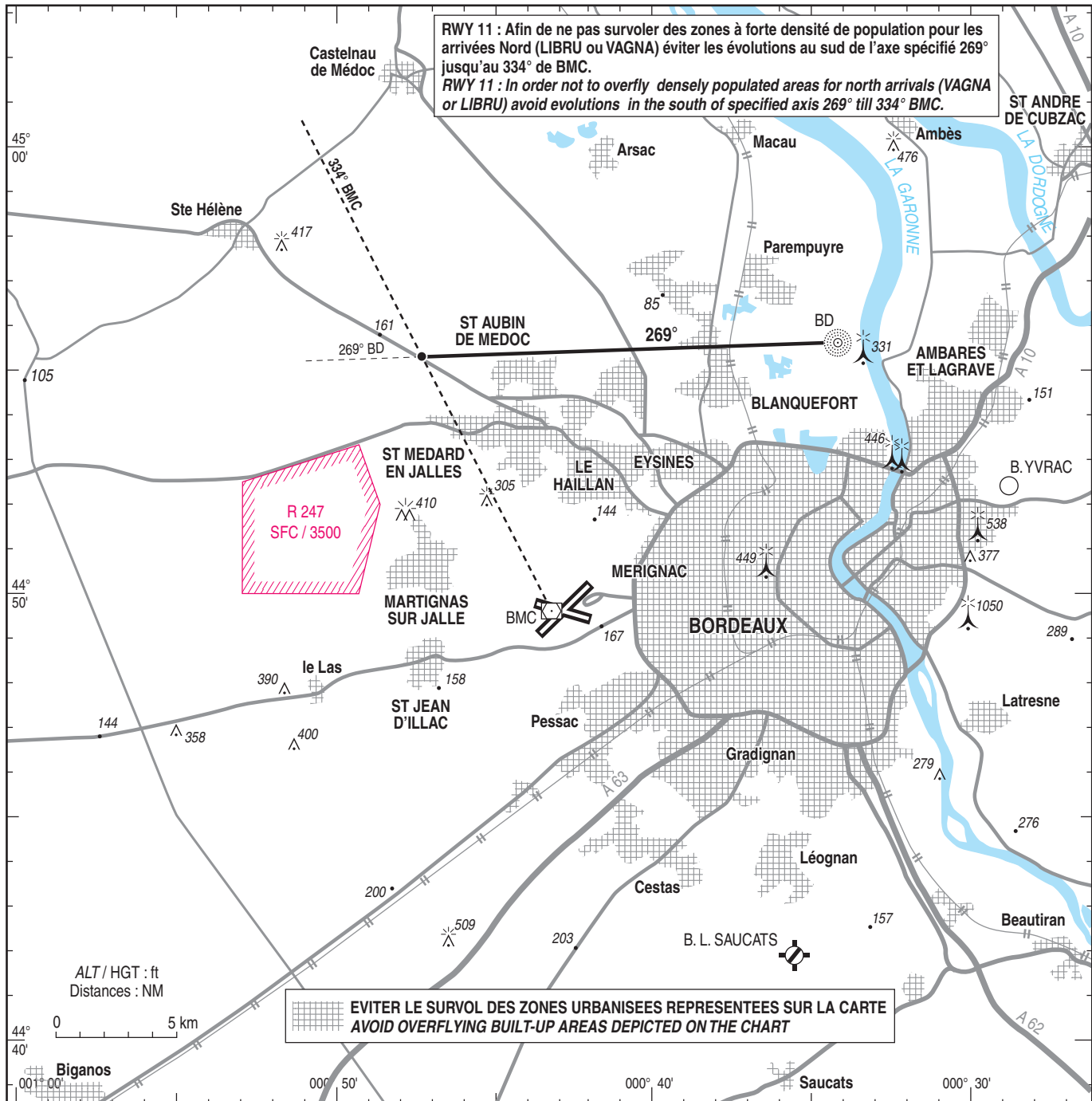
**RWY 05 :** Afin de ne pas survoler des zones à forte densité de population pour les arrivées Nord éviter les évolutions au sud de l'axe spécifié 230° jusqu'au 290° de BMC.  
**RWY 05 :** In order not to overfly densely populated areas for north arrivals avoid evolutions in the south of 230° specified axis till 290° BMC.

**EVITER LE SURVOL DES ZONES URBANISEES REPRESENTES SUR LA CARTE / AVOID OVERFLYING BUILT-UP AREAS DEPICTED ON THE CHART**

CONSIGNES, SAUF IMPERATIF DE SECURITE :	INSTRUCTIONS, EXCEPT FOR SAFETY REQUIREMENT :
<b>RWY 23 :</b> Approche à vue interdite.	<b>RWY 23 :</b> Visual approach prohibited.
<b>RWY 05 :</b>	<b>RWY 05 :</b>
- Clairance d'approche à vue délivrée sur demande du pilote, ou, de jour, sur proposition du contrôleur.	- Visual APCH clearance only issued on pilot's request, or, by day, on ATC proposal.
- Le contrôleur d'approche peut proposer un guidage radar pour acquisition des conditions de vol à vue.	- The ATC can suggest a radar vectoring to obtain visual flight conditions.
- La demande d'approche à vue sera toujours confirmée par le pilote dès visuel sur l'aérodrome.	- The visual APCH request will be always confirmed by the pilot AD in sight.
- Pour les branches vent arrière Nord éviter les évolutions au sud de l'axe ci-dessus, respect d'une altitude de 3000 ft jusqu'au RDL 290° de BMC.	- For North downwind legs : avoid evolutions in the South of the axis above, respect an altitude of 3000 ft till RDL 290° BMC.
- En cas d'activité de la zone R 247, obtenir les conditions de contournement auprès du CCA AQUITAINE.	- When R 247 active, contact AQUITAINE ATC for diversion conditions.
- Pour les branches vent arrière Sud, respect d'une altitude de 5000 ft jusqu'au RDL 147° de BMC (ou 167° BMC en cas d'activité véliplane à Saucats).	- For South downwind legs : respect an altitude of 5000 ft till RDL 147° BMC (or RDL 167° BMC in case of glider activity at Saucats)
- Respect d'une distance minimum (3.5 NM BMC) d'alignement en finale avant le seuil de piste.	- Respect MNN distance (3.5 NM BMC) in final APCH before the RWY threshold.

**ENVIRONNEMENT APPROCHE A VUE**  
*Environment visual approach*

**BORDEAUX MERIGNAC**  
RWY 11



**CONSIGNES, SAUF IMPERATIF DE SECURITE :**

- RWY 29 :** Approche à vue interdite.
- RWY 11 :**
- Clairance d'approche à vue délivrée sur demande du pilote, ou, de jour, sur proposition du contrôleur.
  - Le contrôleur d'approche peut proposer un guidage radar pour acquisition des conditions de vol à vue.
  - La demande d'approche à vue sera toujours confirmée par le pilote dès visuel sur l'aérodrome.
  - Pour les branches vent arrière Nord : éviter les évolutions au sud de l'axe délimité par le QDR 269 de BD, maintenir une altitude de 3000 ft jusqu'au RDL 334° de BMC.
  - Respect d'une distance minimum (3.5 NM BMC) d'alignement en finale avant le seuil de piste.

**INSTRUCTIONS, EXCEPT FOR SAFETY REQUIREMENT :**

- RWY 29 :** Visual approach prohibited.
- RWY 11 :**
- Visual APCH only issued on pilot request or, by day, on ATC proposal.
  - The ATC can suggest a radar vectoring to obtain visual flight conditions.
  - The visual APCH request will be always confirmed by the pilot AD in sight.
  - For North downwind legs : avoid evolutions in the south of the axis defined by QDR 269 BD maintain an altitude of 3000 ft till RDL 289° BMC.
  - Respect a MNM distance (3.5 NM BMC) in final APCH before the runway threshold.



**APPROCHE AUX INSTRUMENTS**  
*Instrument approach*

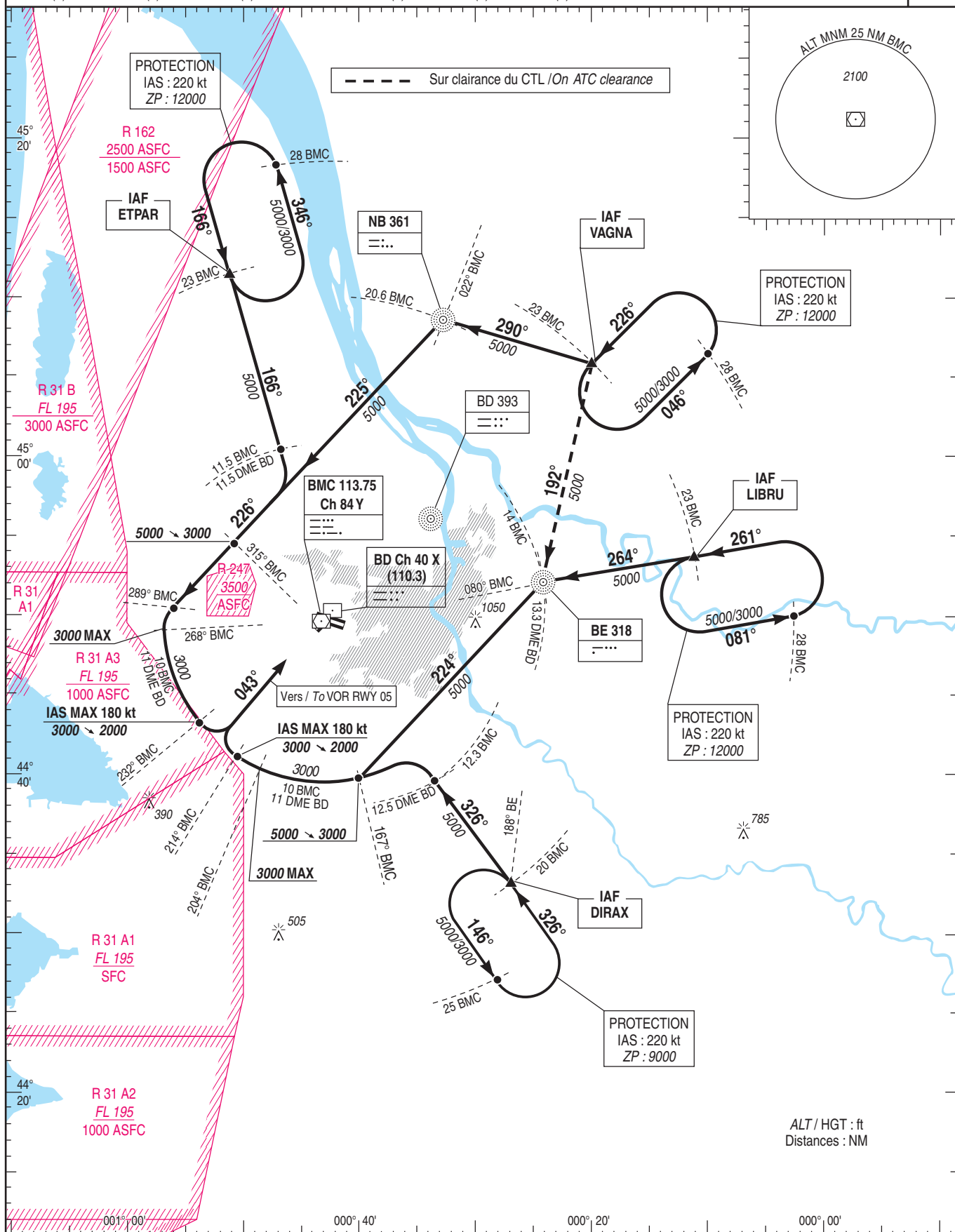
**BORDEAUX MERIGNAC**

CAT A B C D

INA RWY 05

ATIS : MERIGNAC : 131.150  
 APP : AQUITAINE Approche / Approach 129.875 (1) 119.275 (2) 126.725 (s)  
 MERIGNAC Approche / Approach 121.2 (3)  
 TWR : MERIGNAC Tour / Tower 118.3  
 (1) Secteur BW (2) Secteur BE (3) Sur instruction du CTL / (1) BW Sector (2) BE Sector (3) On ATC instruction

VAR  
1°W  
(10)





APPROCHE AUX INSTRUMENTS

Instrument approach

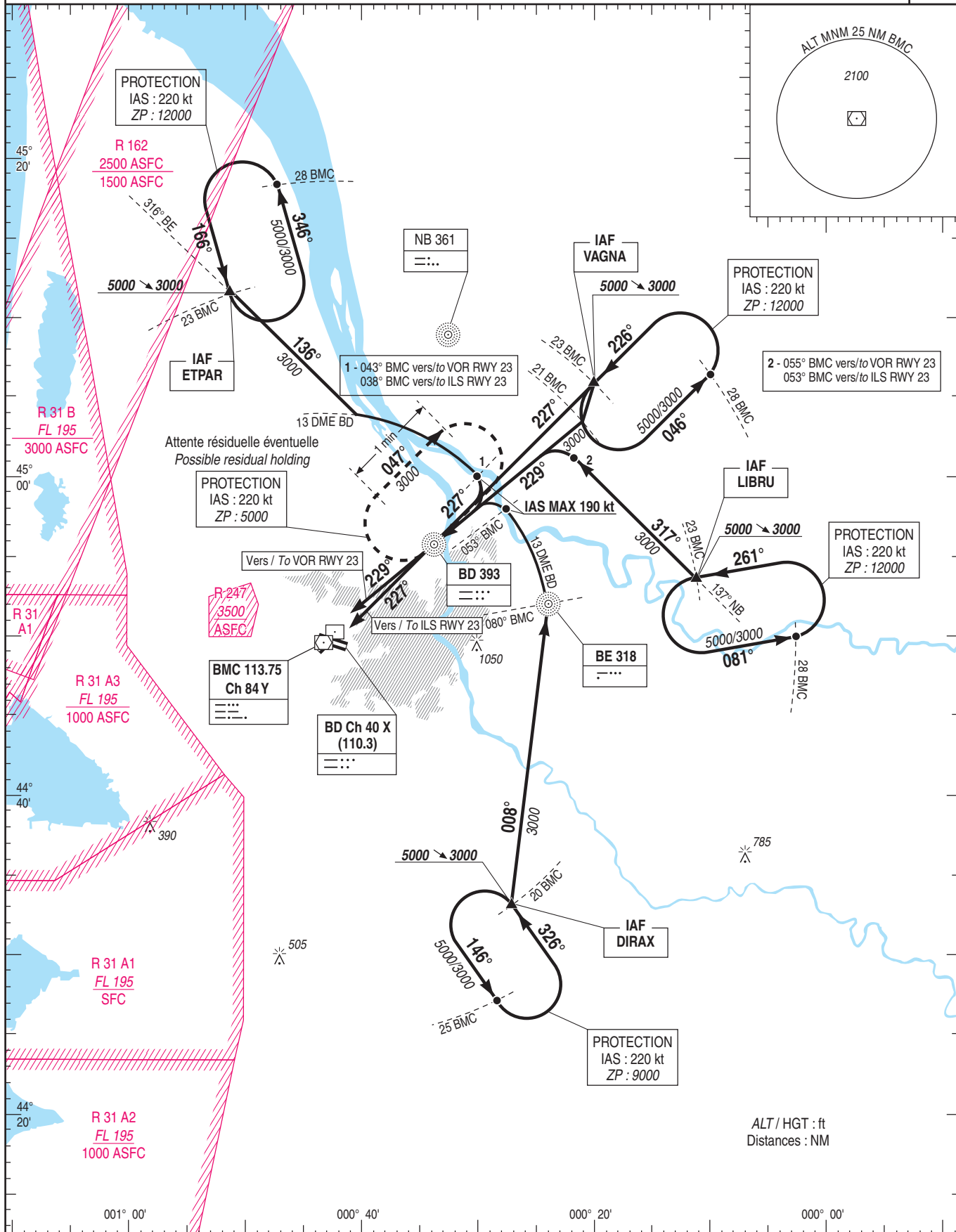
BORDEAUX MERIGNAC

CAT A B C D

INA RWY 23

ATIS : MERIGNAC : 131.150  
 APP : AQUITAINE Approche / Approach 129.875 (1) 119.275 (2) 126.725 (s)  
 MERIGNAC Approche / Approach 121.2 (3)  
 TWR : MERIGNAC Tour / Tower 118.3  
 (1) Secteur BW (2) Secteur BE (3) Sur instruction du CTL / (1) BW Sector (2) BE Sector (3) On ATC instruction

VAR  
 1°W  
 (10)



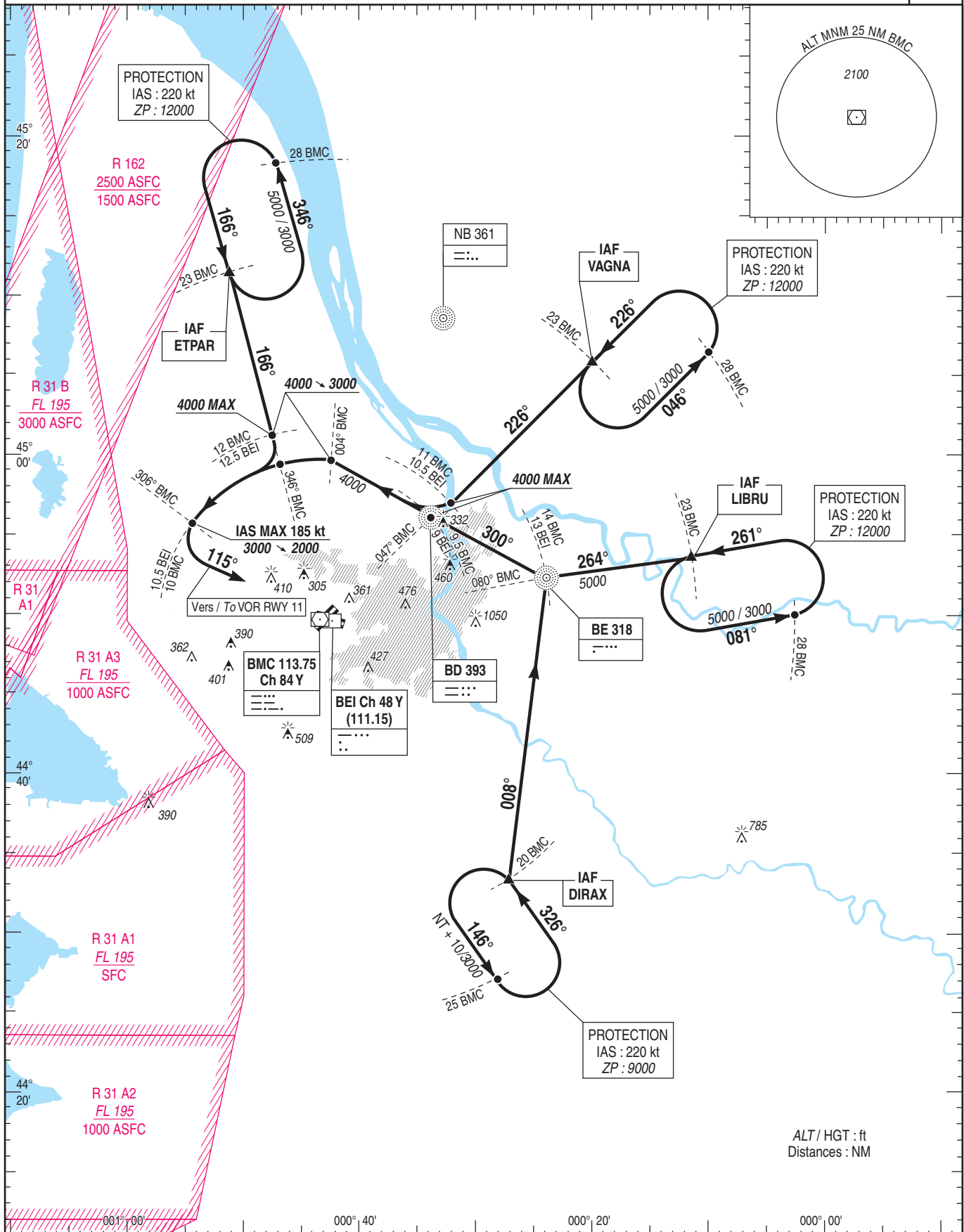
**APPROCHE AUX INSTRUMENTS**  
*Instrument approach*

**BORDEAUX MERIGNAC**

CAT A B C D

INA RWY 11

<p>ATIS : MERIGNAC : 131.150                  APP : AQUITAINE Approche / Approach 129.875 (1) 119.275 (2) 126.725 (s)                  MERIGNAC Approche / Approach 121.2 (3)                  TWR : MERIGNAC Tour / Tower 118.3                  (1) Secteur BW (2) Secteur BE (3) Sur instruction du CTL / (1) BW Sector (2) BE Sector (3) On ATC instruction</p>	<p>VAR 1°W (10)</p>
---	-----------------------------



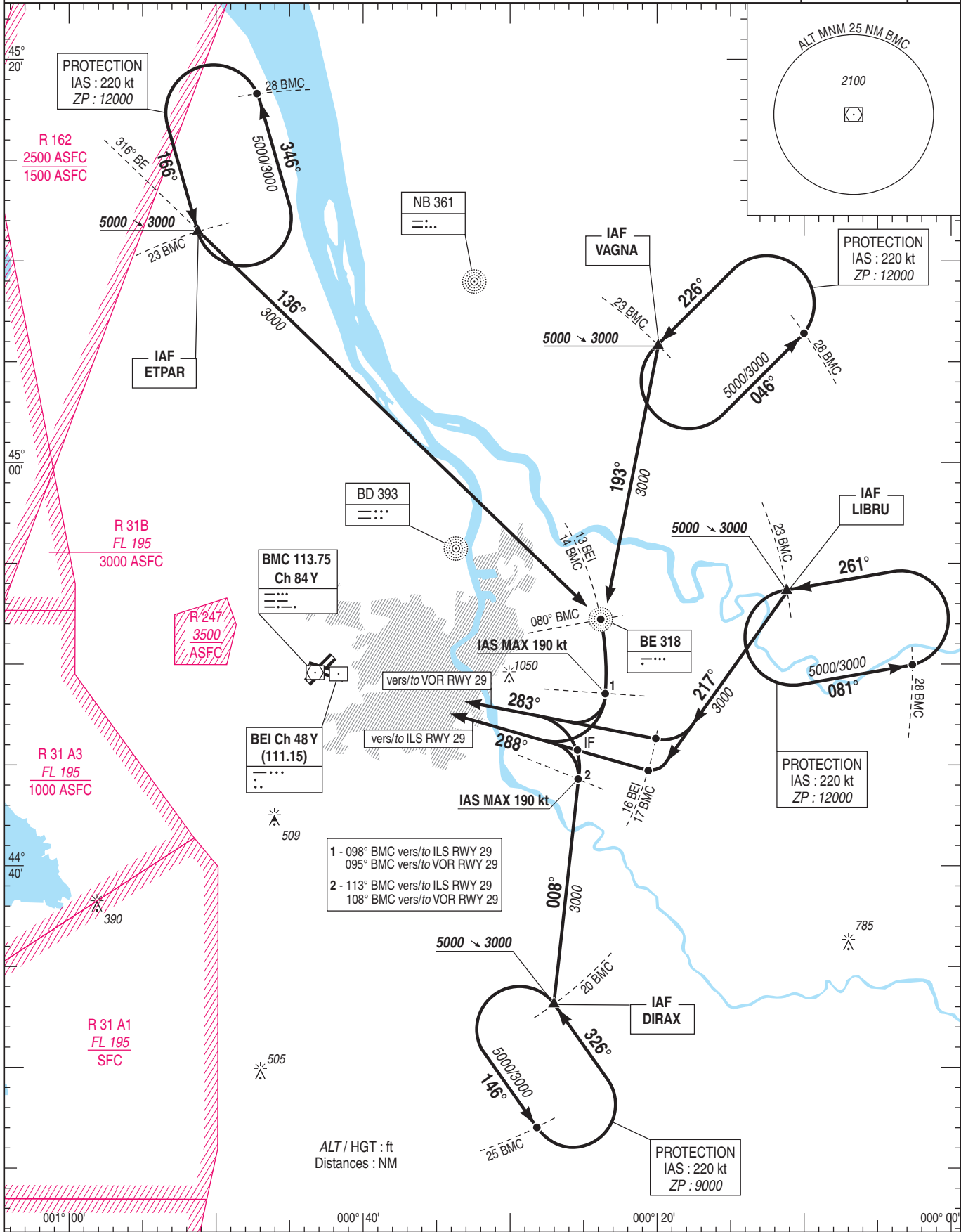
**APPROCHE AUX INSTRUMENTS**  
*Instrument approach*

**BORDEAUX MERIGNAC**

CAT A B C D

INA RWY 29

ATIS MERIGNAC 131.150 APP : AQUITAINE Approche/Approach 129.875 (1) 119.275 (2) 126.725 (3) MERIGNAC Approche/Approach 121.2 (3) TWR : MERIGNAC Tour/Tower 118.3 (1) Secteur BW (2) Secteur BE (3) Sur instruction du CTL / (1) BW Sector (2) BE Sector (3) On ATC instruction	<b>ILS - DME</b> <b>BEI 111.15</b> RDH : 50	VAR 1°W (10)
--	---	--------------------



**APPROCHE AUX INSTRUMENTS**

**BORDEAUX MERIGNAC**

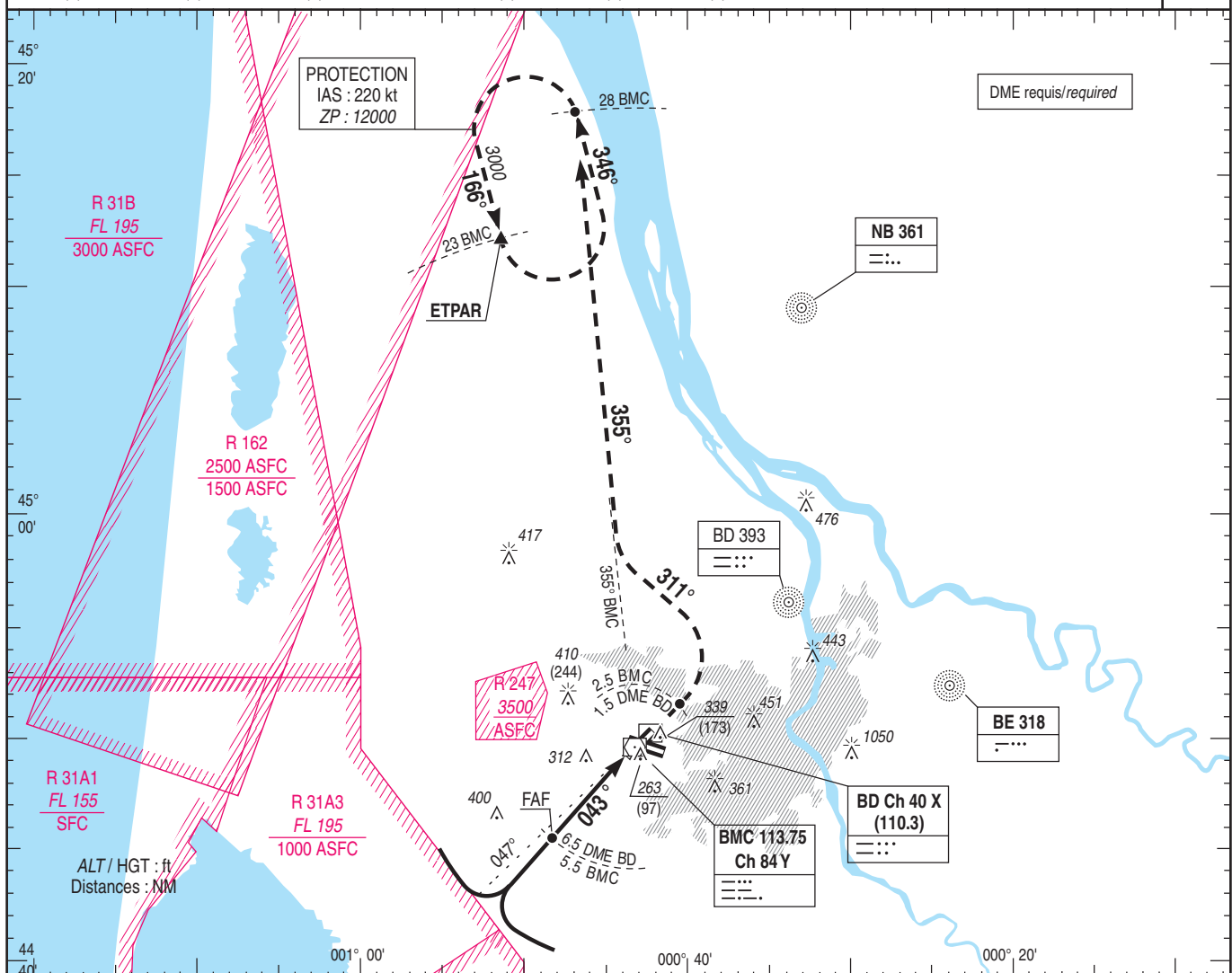
Instrument approach

CAT A B C D

ALT AD : 166 (6 hPa), THR : 160

FNA VOR RWY 05

<p>ATIS : MERIGNAC : 131.150                  APP : AQUITAINE Approche / Approach 129.875 (1) 119.275 (2) 126.725 (s)                  MERIGNAC Approche / Approach 121.2 (3)                  TWR : MERIGNAC Tour / Tower 118.3                  (1) Secteur BW (2) Secteur BE (3) Sur instruction du CTL / (1) BW Sector (2) BE Sector (3) On ATC instruction</p>	<p>VAR 1°W (10)</p>
---	-----------------------------



TA : 5000

APCH non dans l'axe  
APCH out of RWY axis

API : Monter **RDL 043° BMC** (RM 043°).  
 A 2.5 NM BMC (1.5 NM BD), tourner à gauche RM 311°  
 pour intercepter et suivre le **RDL 355° BMC** vers l'attente  
 ETPAR en montée vers 4000 (3834).  
 Monter à 1000 (834) avant d'accélérer en palier.

Missed APCH : Climb **RDL 043° BMC** (MAG 043°).  
 At 2.5 NM BMC (1.5 NM BD), turn left **MAG 311°** to intercept  
 and follow **RDL 355° BMC** to ETPAR holding up to 4000 (3834).  
 Climb up to 1000 (834) prior to level acceleration.

→ DME BD (NM)	6.5	1.5
→ DME BMC (NM)	5.5	0.5

MNM AD : distances verticales en pieds, RVR et VIS en mètres. / Vertical distances in feet, RVR and VIS in metres					REF HGT : ALT AD					
CAT	VOR OCH : 429		MVL/Circling <sup>(1)</sup>		DME BMC			DME BD		
	MDA (H)	RVR	MDA (H)	VIS	NM	ALT	(HGT)	NM	ALT	(HGT)
A	600 (430)	1500	670 (500)	1500	4	1470	(1304)	3	1110	(944)
B		1500	670 (500)	1600	2	750	(584)	5	1470	(1304)
C		2000	810 (650)	2400	4	1110	(944)	3	750	(584)
D		2000	870 (700)	3600						

Observations /Remarks : (1) MVL interdites au Sud-Est des pistes. / (1) Circling prohibited SE of RWY.

FAF - THR	5.0 NM	70 kt 4 min 17	80 kt 3 min 45	90 kt 3 min 20	100 kt 3 min 00	115 kt 2 min 37	130 kt 2 min 18	145 kt 2 min 04	160 kt 1 min 53	175 kt 1 min 43	185 kt 1 min 37
VSP (ft/min)		Non disponible / Not available									

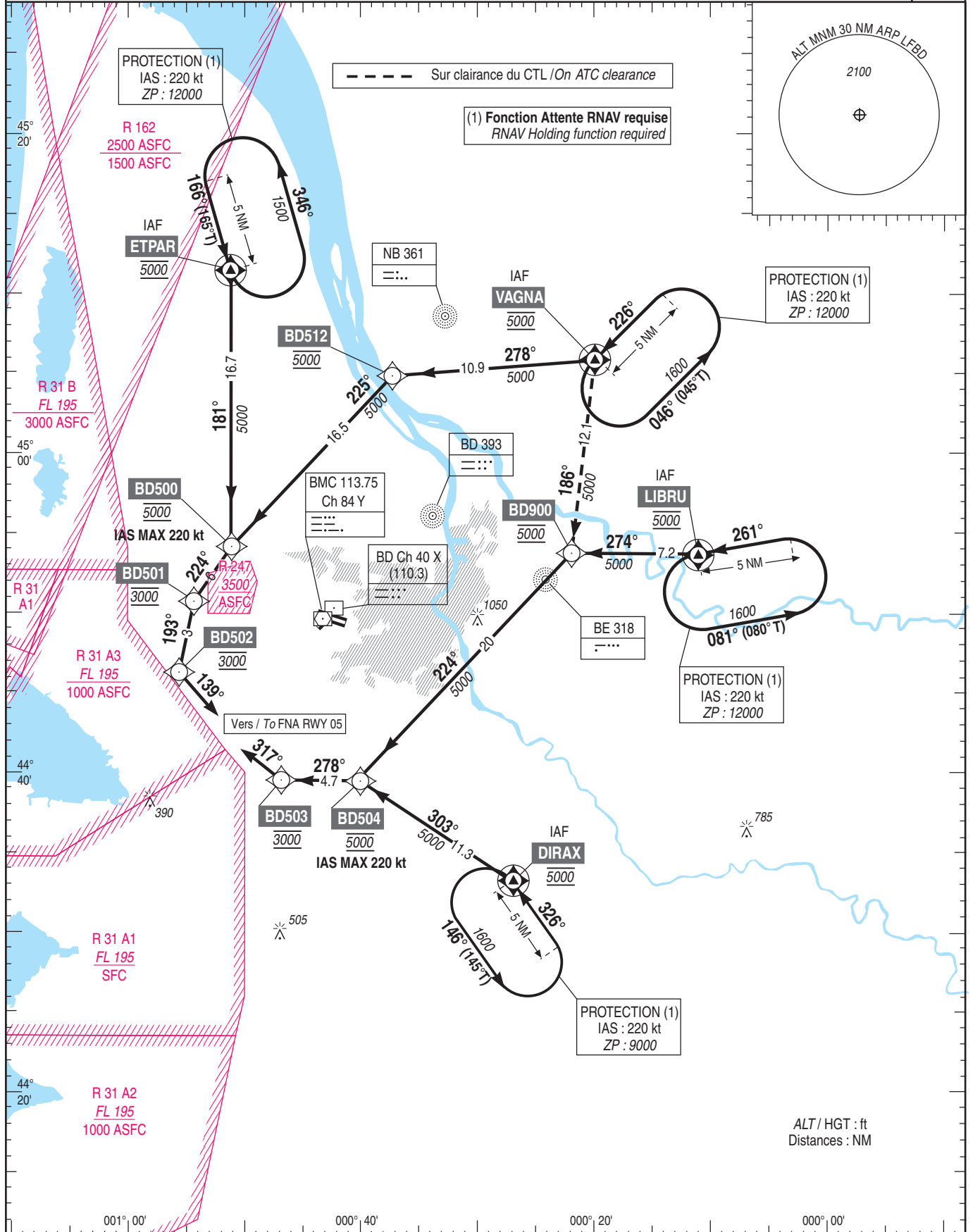
**APPROCHE AUX INSTRUMENTS**  
*Instrument approach*

**BORDEAUX MERIGNAC**

CAT A B C D

INA RNAV (GNSS) RWY 05

<p><b>ATIS</b> : MERIGNAC : 131.150  <b>APP</b> : AQUITAINE Approche / Approach 118.6 (1) 119.275 (2) 126.725 (s)          MERIGNAC Approche / Approach 121.2 (3)  <b>TWR</b> : MERIGNAC Tour / Tower 118.3          (1) Secteur BW (2) Secteur BE (3) Sur instruction du CTL / (1) BW Sector (2) BE Sector (3) On ATC instruction</p>	<p><b>VAR</b> 1°W (10)</p>
--	------------------------------------





**APPROCHE AUX INSTRUMENTS**

**BORDEAUX MERIGNAC**

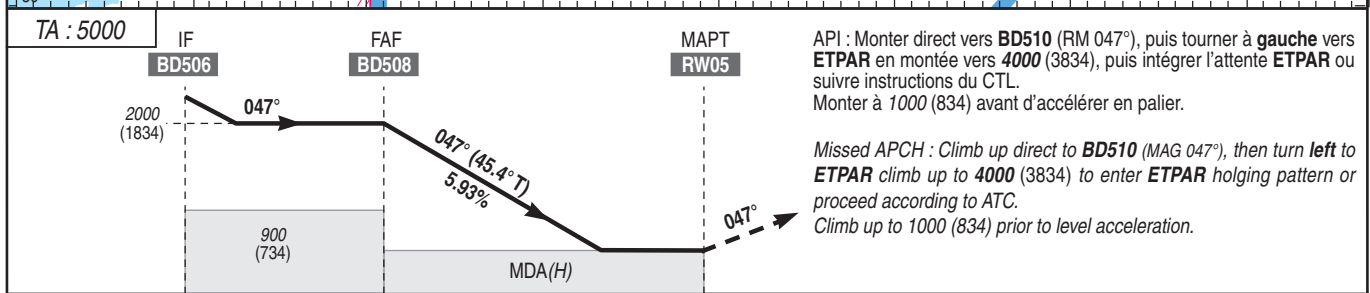
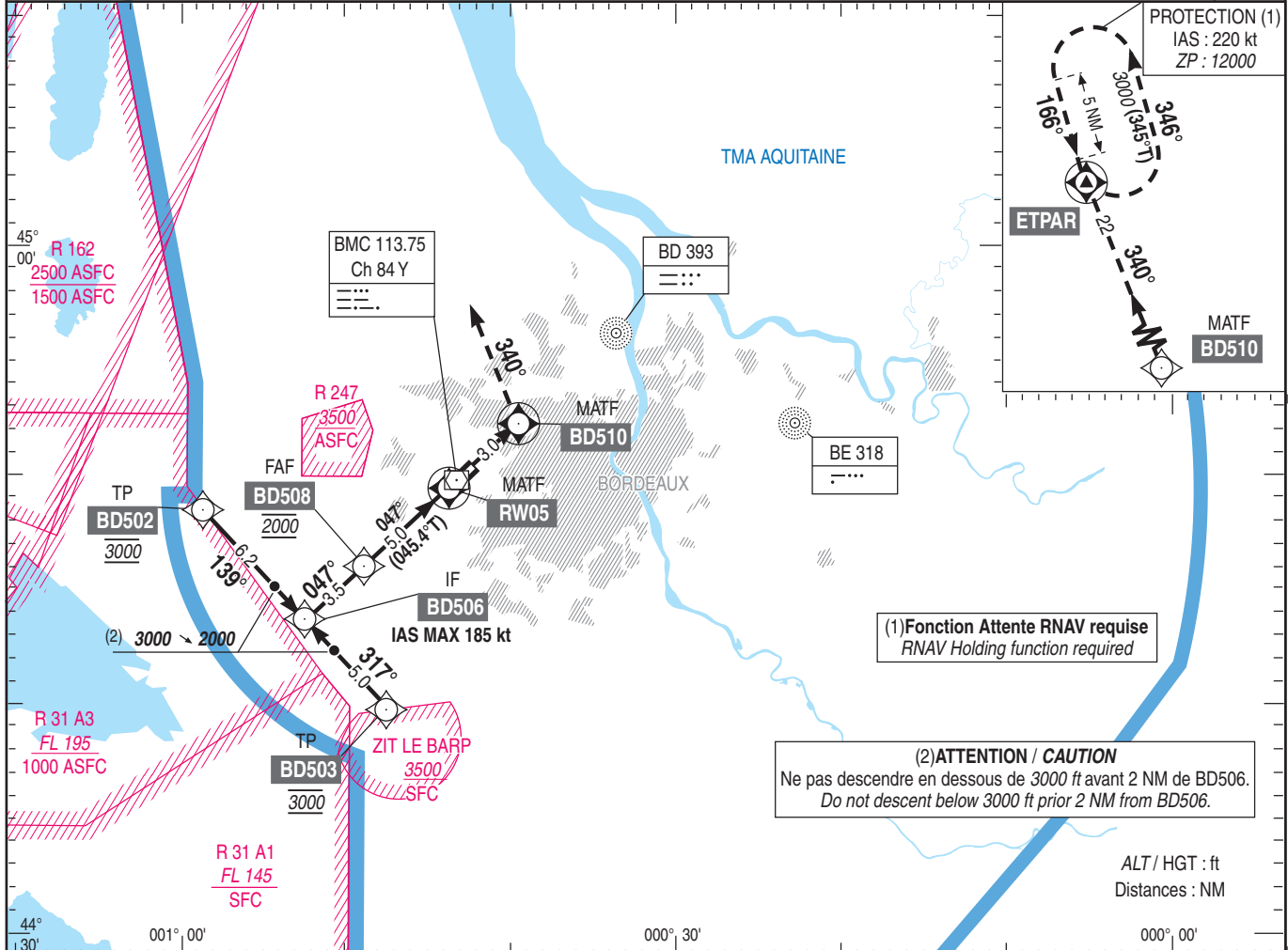
Instrument approach

CAT A B C D

ALT AD : 166 (6 hPa), THR : 160

FNA RNAV (GNSS) RWY 05

ATIS : MERIGNAC : 131.150 APP : AQUITAINE Approche / Approach 129.875 (1) 119.275 (2) 126.725 (s) MERIGNAC Approche / Approach 121.2 (3) TWR : MERIGNAC Tour / Tower 118.3 (1) Secteur BW (2) Secteur BE (3) Sur instruction du CTL / (1) BW Sector (2) BE Sector (3) On ATC instruction	VAR 1°W (10)
--	--------------------



API : Monter direct vers **BD510** (RM 047°), puis tourner à **gauche** vers **ETPAR** en montée vers **4000** (3834), puis intégrer l'attente **ETPAR** ou suivre instructions du CTL.  
 Monter à **1000** (834) avant d'accélérer en palier.  
 Missed APCH : Climb up direct to **BD510** (MAG 047°), then turn **left** to **ETPAR** climb up to **4000** (3834) to enter **ETPAR** holding pattern or proceed according to ATC.  
 Climb up to **1000** (834) prior to level acceleration.

MNM AD : distances verticales en pieds, RVR et VIS en mètres / Vertical distances in feet, RVR and VIS in metre. REF HGT : ALT AD

CAT	LNAV OCH : 374		MVL/Circling (1)		DIST RW05	2	3	4	5
	MDA (H)	RVR	MDA (H)	VIS					
A		1500	660 (500)	1500	NM	2	3	4	5
B		1500	660 (500)	1600	ALT	925	1285	1640	2000
C	540 (380)	1700	810 (650)	2400	(HGT)	(755)	(1115)	(1475)	(1835)
D		1700	860 (700)	3600					

Observations / Remarks : Panne de guidage durant l'approche voir AIP ENR 1.5 / GNSS guidance loss during approach see AIP ENR 1.5.  
 (1) MVL interdites au Sud Est des pistes / Circling prohibited SE of RWY.

FAF - MAPT	5.0 NM	70 kt 4 min 17	90 kt 3 min 19	115 kt 2 min 36	130 kt 2 min 18	145 kt 2 min 04	160 kt 1 min 52	185 kt 1 min 37
VSP (ft/min)		415	535	685	775	865	955	1105



**TABLEAU POUR LES INTEGRATEURS DE DONNEES***Table for data integrators*

<b>REPERES</b> <i>Fixes</i>	<b>IDENTIFICATION</b> <i>Identification</i>	<b>COORDONNEES</b> <i>Coordinates</i>	<b>CODAGE PROPOSE</b> <i>Proposed coding</i>	<b>STATUT</b> <i>Status</i>
IAF	<b>ETPAR</b>	45°11' 45.3"N - 000° 51' 42.4"W	IF	Fly By
TP	<b>BD500</b>	44° 55' 00.0"N - 000° 51' 30.0"W	TF	Fly By
TP	<b>BD501</b>	44° 50' 36.6"N - 000° 57' 15.1"W	TF	Fly By
TP	<b>BD502</b>	44° 47' 43.0"N - 000° 58' 05.4"W	TF	Fly By
IF	<b>BD506</b>	44° 43' 10.7"N - 000° 52' 14.1"W	TF	Fly By
IAF	<b>VAGNA</b>	45° 05' 43.3"N - 000° 20' 14.2"W	IF	Fly By
TP	<b>BD512</b>	45° 07' 00.0"N - 000° 35' 30.0"W	TF	Fly By
TP	<b>BD500</b>	44° 55' 00.0"N - 000° 51' 30.0"W	TF	Fly By
TP	<b>BD501</b>	44° 50' 36.6"N - 000° 57' 15.1"W	TF	Fly By
TP	<b>BD502</b>	44° 47' 43.0"N - 000° 58' 05.4"W	TF	Fly By
IF	<b>BD506</b>	44° 43' 10.7"N - 000° 52' 14.1"W	TF	Fly By
IAF	<b>LIBRU</b>	44° 53' 22.8"N - 000° 11' 23.7"W	IF	Fly By
TP	<b>BD900</b>	44° 53' 41.7"N - 000° 21' 31.9"W	TF	Fly By
TP	<b>BD504</b>	44° 39' 05.2"N - 000° 40' 44.6"W	TF	Fly By
TP	<b>BD503</b>	44° 39' 37.4"N - 000° 47' 18.4"W	TF	Fly By
IF	<b>BD506</b>	44° 43' 10.7"N - 000° 52' 14.1"W	TF	Fly By
IAF	<b>DIRAX</b>	44° 33' 07.7"N - 000° 27' 15.8"W	IF	Fly By
TP	<b>BD504</b>	44° 39' 05.2"N - 000° 40' 44.6"W	TF	Fly By
TP	<b>BD503</b>	44° 39' 37.4"N - 000° 47' 18.4"W	TF	Fly By
IF	<b>BD506</b>	44° 43' 10.7"N - 000° 52' 14.1"W	TF	Fly By
FAF	<b>BD508</b>	44° 45' 38.2"N - 000° 48' 44.4"W	TF	Fly By
MAPT	<b>RW05</b>	44° 49' 08.77"N - 000° 43' 44.34"W	TF	Fly Over
MATF	<b>BD510</b>	44° 51' 17.7"N - 000° 40' 39.7"W	TF	Fly Over
MAHF	<b>ETPAR</b>	45° 11' 45.3"N - 000° 51' 42.4"W	TF	Fly Over

**TABLEAU POUR LES INTEGRATEURS DE DONNEES (attentes RNAV)***Table for data integrators (RNAV holding)*

<b>Identificateur du repère</b> <b>(Nom du point de cheminement)</b> <i>FIX indicator</i> <i>(WPT name)</i>	<b>Direction du rapprochement</b> <b>degrés magnétiques</b> <b>(degrés vrais)</b> <i>Inbound magnetic course</i> <i>(true value)</i>	<b>Longueur de la branche (NM)</b> <i>Leg length (NM)</i>	<b>Sens du virage</b> <i>Turn direction</i>
<b>ETPAR</b>	346° (345.0°)	5	L
<b>VAGNA</b>	226° (225.0°)	5	L
<b>LIBRU</b>	261° (260.0°)	5	L
<b>DIRAX</b>	326° (325.0°)	5	L

**APPROCHE AUX INSTRUMENTS**

**BORDEAUX MERIGNAC**

Instrument approach

FNA ILS CAT I ou/ou

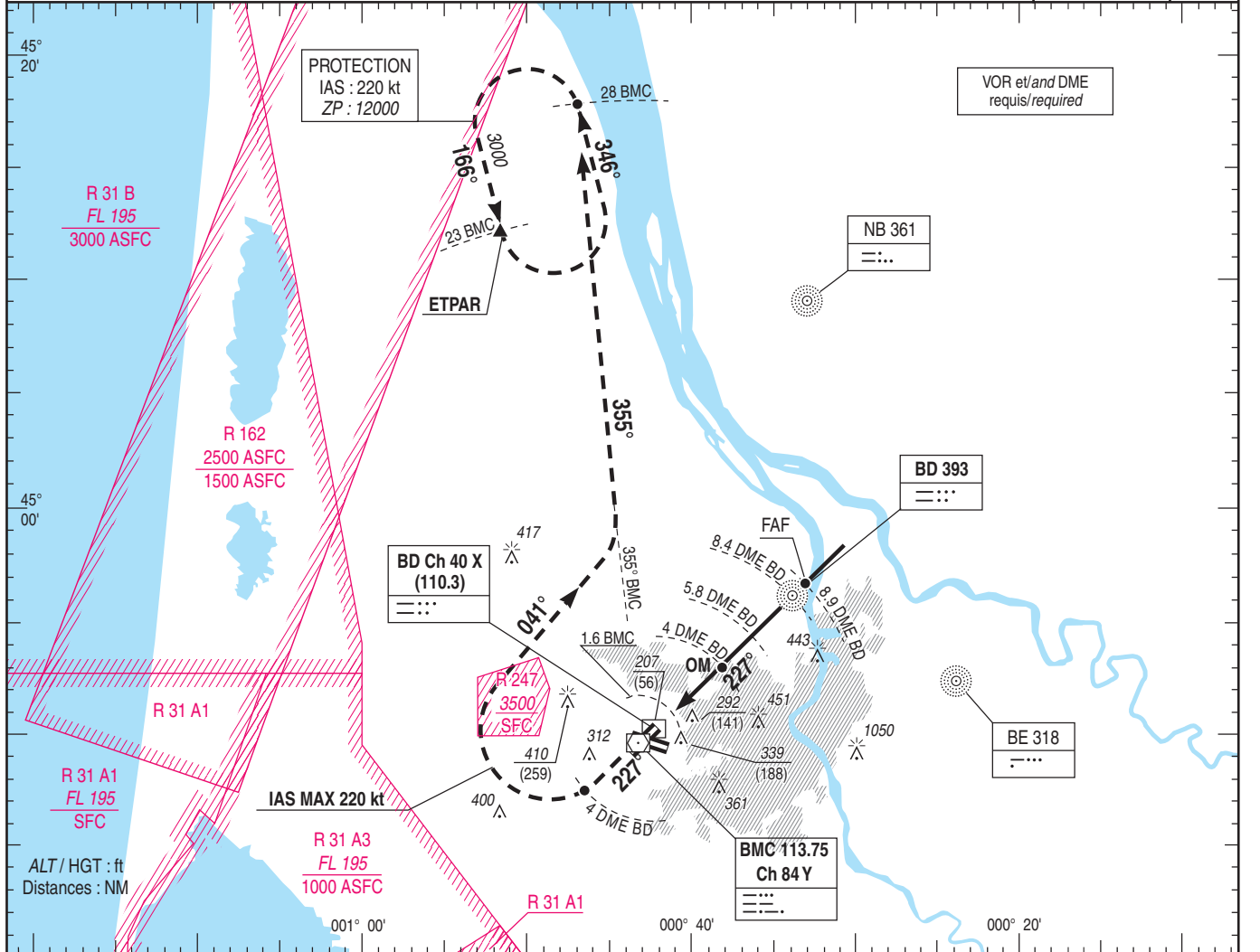
CAT A B C D

FNA ILS CAT II et/and CAT III ou/ou

ALT AD : 166, THR : 151 (6 hPa)

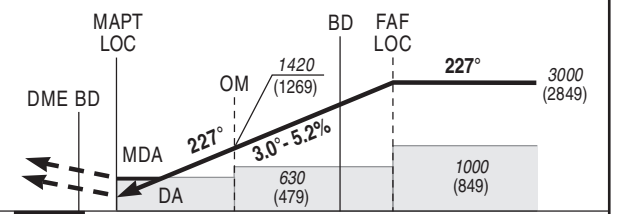
FNA LOC RWY 23

<p>ATIS : MERIGNAC : 131.150                  APP : AQUITAINE Approche / Approach 129.875 (1) 119.275 (2) 126.725 (s)                  MERIGNAC Approche / Approach 121.2 (3)                  TWR : MERIGNAC Tour / Tower 118.3                  (1) Secteur BW (2) Secteur BE (3) Sur instruction du CTL / (1) BW Sector (2) BE Sector (3) On ATC instruction</p>	<p>ILS - DME                  BD 110.3                  RDH : 51</p>	<p>VAR                  1°W                  (10)</p>
---	--	---



TA : 5000

API : Monter dans l'axe. A 4 NM BD, tourner à droite RM 041° pour intercepter et suivre le RDL 355° BMC vers l'attente ETPAR en montée vers 4000 (3849). Monter à 1000 (849) avant d'accélérer en palier.  
 Missed APCH : Climb straight ahead. At 4 NM BD turn right MAG 041° to intercept and follow RDL 355° BMC to ETPAR holding at 4000 (3849). Climb up to 1000 (849) prior to level acceleration.



DME BD ← (NM)  
 DME BMC ← (NM)

MNM AD : distances verticales en pieds, RVR et VIS en mètres. / Vertical distances in feet, RVR and VIS in metres REF HGT : ALT THR

CAT	ILS		LOC OCH : 388		OCH ILS CAT 1	OCH ILS CAT 2 (2)	MVL/Circling (1)		DME BD
	DA (H)	RVR	MDA (H)	RVR			MDA (H)	VIS	
A					137	49	A	650 (500)	1500
B					145	58	B	660 (500)	1600
C	350 (200)	550	540 (390)	1100	158	72	C	800 (650)	2400
D					173	84	D	860 (700)	3600
DL					177	88	DL	-	-

NM 8 7 6 5 4 3 2  
 ALT 2690 2370 2060 1730 1420 1100 780  
 (HGT) (2539) (2219) (1909) (1579) (1269) (949) (629)

Observations/Remarks : (1) MVL interdites au Sud-Est de la piste. (2) Base OCH ILS CAT II et CAT I CAT A : Plan sol.  
 (1) Circling prohibited SE of RWY (2) OCH base ILS CAT II and CAT I CAT A : Ground.

FAP ILS - THR	8.8 NM	70 kt	80 kt	90 kt	100 kt	115 kt	130 kt	145 kt	160 kt	175 kt	185 kt
VSP (ft/min)		7 min 32	6 min 36	5 min 52	5 min 16	4 min 35	4 min 03	3 min 38	3 min 18	3 min 01	2 min 51

**APPROCHE AUX INSTRUMENTS**

**BORDEAUX MERIGNAC**

Instrument approach

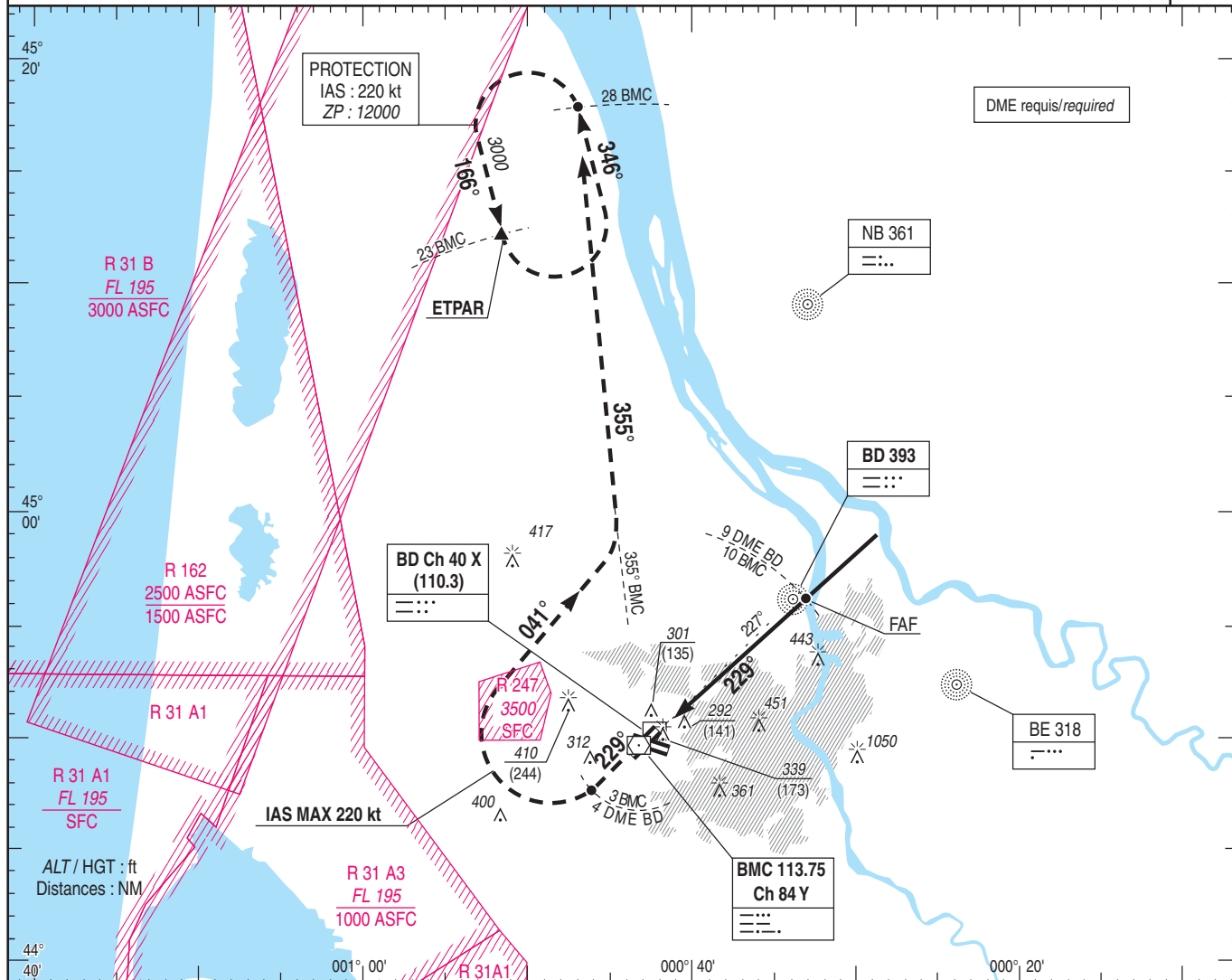
CAT A B C D

ALT AD : 166 (6 hPa), THR : 151

FNA VOR RWY 23

ATIS : MERIGNAC : 131.150  
 APP : AQUITAINE Approche / Approach 129.875 (1) 119.275 (2) 126.725 (s)  
 MERIGNAC Approche / Approach 121.2 (3)  
 TWR : MERIGNAC Tour / Tower 118.3  
 (1) Secteur BW (2) Secteur BE (3) Sur instruction du CTL / (1) BW Sector (2) BE Sector (3) On ATC instruction

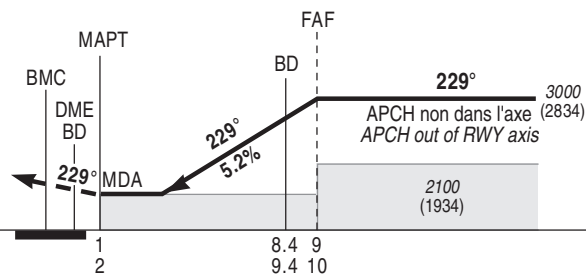
VAR  
1°W  
(10)



TA : 5000

API : Monter sur **RDL 229° BMC** (RM 229°).  
 A 3 NM BMC, tourner à droite RM 041° pour intercepter et suivre le **RDL 355° BMC** vers l'attente **ETPAR** en montée vers 4000 (3834). Monter à 1000 (834) avant d'accélérer en palier.

Missed APCH : Climb **RDL 229° BMC** (MAG 229°).  
 At 3 NM BMC turn right MAG 041° to intercept and follow **RDL 355° BMC** to **ETPAR** holding at 4000 (3834).  
 Climb up to 1000 (834) prior to level acceleration.



DME BD ← (NM)  
 DME BMC ← (NM)

MNM AD : distances verticales en pieds, RVR et VIS en mètres. / Vertical distances in feet, RVR and VIS in metres. REF HGT : ALT AD

CAT	VOR OCH : 398		MVL/Circling <sup>(1)</sup>		DME BMC							
	MDA (H)	RVR	MDA (H)	VIS	NM	9	8	7	6	5	4	3
A	570 (400)	1100	650 (490)	1500	ALT	2690	2400	2080	1760	1450	1130	820
B					(HGT)	(2544)	(2234)	(1914)	(1594)	(1284)	(964)	(654)
C					ALT	2690	2380	2060	1750	1430	1100	800
D					(HGT)	(2524)	(2214)	(1894)	(1584)	(1264)	(944)	(634)

Observations/Remarks : (1) MVL interdites au Sud-Est de la piste. / (1) Circling prohibited SE of RWY.

FAF - THR	8.8 NM	70 kt 7 min 32	80 kt 6 min 36	90 kt 5 min 52	100 kt 5 min 16	115 kt 4 min 35	130 kt 4 min 03	145 kt 3 min 38	160 kt 3 min 18	175 kt 3 min 01	185 kt 2 min 51
VSP (ft/min)		Non disponible / Not available									

**APPROCHE AUX INSTRUMENTS**

**BORDEAUX MERIGNAC**

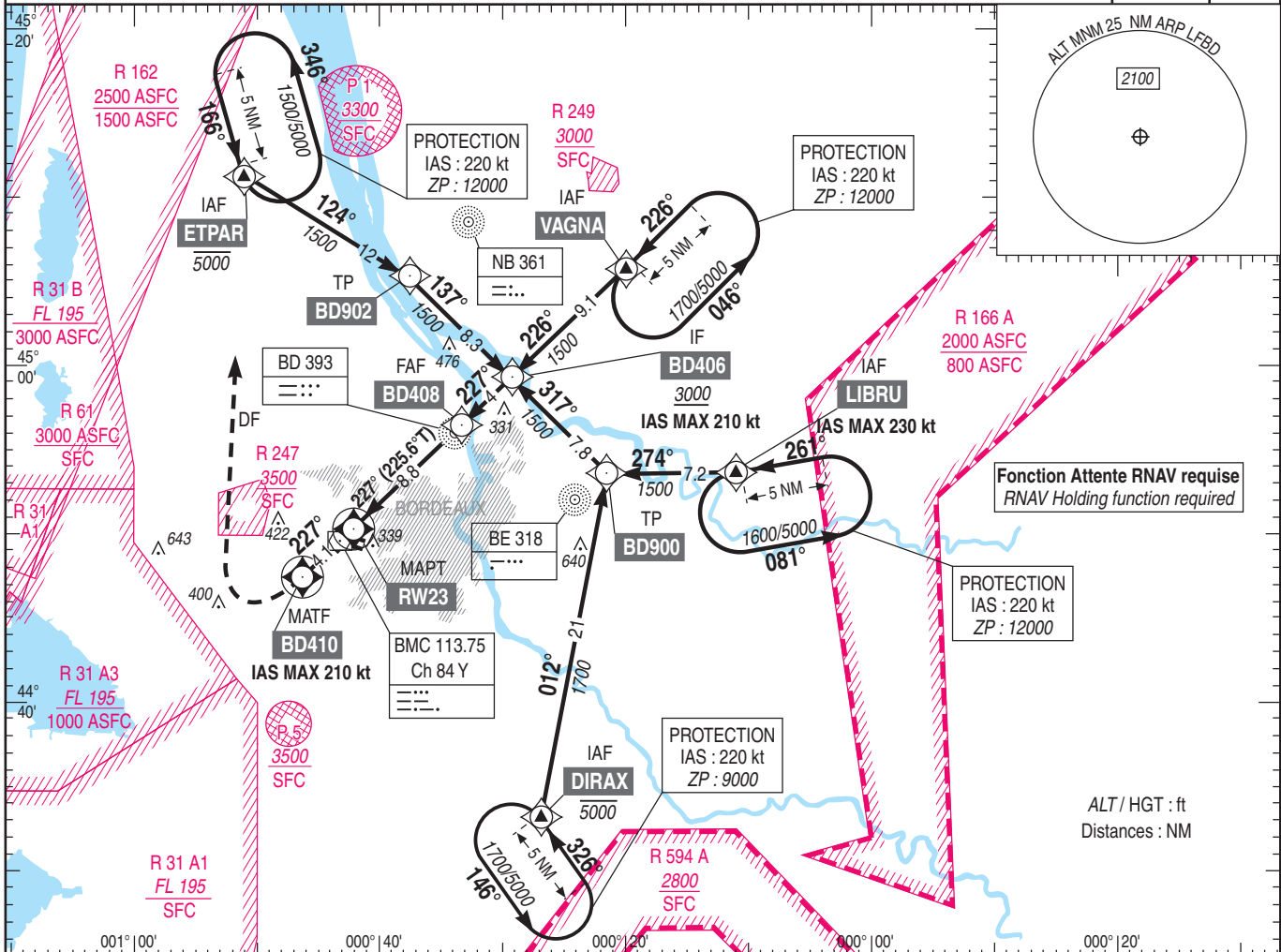
Instrument approach

CAT A B C D

ALT AD : 166, THR : 151 (6 hPa)

RNAV (GNSS) RWY 23

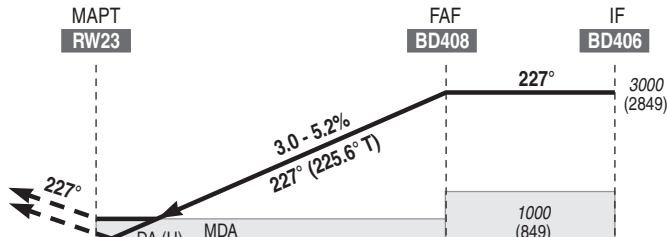
<b>ATIS</b> : MERIGNAC : 131.150 <b>APP</b> : AQUITAINE Approche / Approach 129.875 (1) 119.275 (2) 126.725 (s) MERIGNAC Approche / Approach 121.2 (3) <b>TWR</b> : MERIGNAC Tour / Tower 118.3 (1) Secteur BW (2) Secteur BE (3) Sur instruction du CTL / (1) BW Sector (2) BE Sector (3) On ATC instruction	<b>EGNOS</b> Ch 64171 E23A RDH : 50	<b>VAR</b> 1°W (10)
---	--	---------------------------



TA : 5000

API : Monter direct vers **BD410** (IAS MAX 210 kt), puis tourner à **droite** vers **ETPAR** en montée vers **4000** (3849), puis intégrer l'attente **ETPAR** ou suivre instructions du CTL.  
 Monter à **1000** (849) avant d'accélérer en palier.

Missed APCH : Climb up direct to **BD410** (IAS MAX 210 kt), then turn **right** to **ETPAR** climb up to **4000** (3849) to enter **ETPAR** holding pattern or proceed according to ATC.  
 Climb up to **1000** (849) prior to level acceleration.



THR ← (NM) 0 8.8 12.8

MNM AD : distances verticales en pieds, RVR et VIS en mètres / Vertical distances in feet, RVR and VIS in metre. REF HGT : ALT THR

CAT	LPV			LNAV OCH : 435		MVL Circling (1)		DIST RW23	2	3	4	5	6	7	8
	DA (H)	RVR	OCH	MDA (H)	RVR	MDA (H)	VIS								
A	470 (320)	750	318			640 (490)	1500	NM	840	1155	1475	1795	2110	2430	2750
B	480 (330)	800	328	590 (440)	1300	660 (500)	1600	ALT	(689)	(1004)	(1324)	(1644)	(1959)	(2279)	(2599)
C	490 (340)	800	337			810 (660)	2400	(HGT)							
D	500 (350)	900	347			860 (700)	3600								

Observations / Remarks : Panne de guidage durant l'approche voir AIP ENR 1.5 / GNSS guidance loss during approach see AIP ENR 1.5.  
 (1) MVL interdites au Sud Est des pistes / Circling prohibited SE of RWY.

FAF - MAPT	8.8 NM	70 kt 7 min 32	85 kt 6 min 12	100 kt 5 min 16	115 kt 4 min 35	130 kt 4 min 3	145 kt 3 min 38	160 kt 3 min 18	185 kt 2 min 51
VSP (ft/min)		370	450	530	610	690	770	850	980

**TABLEAU POUR LES INTEGRATEURS DE DONNEES**

*Table for data integrators*

REPERES <i>Fixes</i>	IDENTIFICATION <i>Identification</i>	COORDONNEES <i>Coordinates</i>	CODAGE PROPOSE <i>Proposed coding</i>	STATUT <i>Status</i>
IAF	<b>ETPAR</b>	45°11' 45.3"N - 000° 51' 42.4"W	IF	Fly By
TP	<b>BD902</b>	45° 05' 13.7"N - 000° 37' 26.2"W	TF	Fly By
IF	<b>BD406</b>	44° 59' 16.7"N - 000° 29' 12.7"W	TF	Fly By
IAF	<b>VAGNA</b>	45° 05' 43.3"N - 000° 20' 14.2"W	IF	Fly By
IF	<b>BD406</b>	44° 59' 16.7"N - 000° 29' 12.7"W	TF	Fly By
IAF	<b>LIBRU</b>	44° 53' 22.8"N - 000° 11' 23.7"W	IF	Fly By
TP	<b>BD900</b>	44° 53' 41.7"N - 000° 21' 31.9"W	TF	Fly By
IF	<b>BD406</b>	44° 59' 16.7"N - 000° 29' 12.7"W	TF	Fly By
IAF	<b>DIRAX</b>	44° 33' 07.7"N - 000° 27' 15.8"W	IF	Fly By
TP	<b>BD900</b>	44° 53' 41.7"N - 000° 21' 31.9"W	TF	Fly By
IF	<b>BD406</b>	44° 59' 16.7"N - 000° 29' 12.7"W	TF	Fly By
FAF	<b>BD408</b>	44° 56' 28.8"N - 000° 33' 14.2"W	TF	Fly By
MAPT	<b>RW23</b>	44° 50' 19.30"N - 000° 42' 03.60"W	TF	Fly Over
MATF	<b>BD410</b>	44° 47' 26.6"N - 000° 46' 10.3"W	TF	Fly Over
MAHF	<b>ETPAR</b>	45° 11' 45.3"N - 000° 51' 42.4"W	DF right	Fly Over

**TABLEAU POUR LES INTGRATEURS DE DONNEES (attentes RNAV)**

*Table for data integrators (RNAV holding)*

Identificateur du repère (Nom du point de cheminement) <i>FIX indicator (WPT name)</i>	Direction du rapprochement degrés magnétiques (degrés vrais) <i>Inbound magnetic course (true value)</i>	Longueur de la branche (NM) <i>Leg length (NM)</i>	Sens du virage <i>Turn direction</i>
ETPAR	346° (345.0°)	5	L
VAGNA	226° (225.0°)	5	L
LIBRU	261° (260.0°)	5	L
DIRAX	326° (325.0°)	5	L

Input Data	
Parameters	Values
Operation Type	0
SBAS Provider	1
Airport Identifier	LFBD
Runway	23
Runway Direction	0
Approach Performance Designator	0
Route Indicator	
Reference Path Data Selector	0
Reference Path Identifier	E23A
LTP/FTP Latitude	445019.2990N
LTP/FTP Longitude	0004203.6030W
LTP/FTP Ellipsoidal Height (metres)	92,1
FPAP Latitude	444900.6790N
Delta FPAP Latitude (seconds)	-78.6200
FPAP Longitude	0004355.8690W
Delta FPAP Longitude (seconds)	-112.2660
Threshold Crossing Height	15.0
TCH Units Selector	1
Glidepath Angle (degrees)	3
Course Width (metres)	105
Length Offset (metres)	352
HAL	40
VAL	50

Output Data	
Data Block	10 04 02 06 0C 17 00 00 01 33 32 05 46 20 3E 13 5A FC B2 FF 99 17 C8 99 FD EC 92 FC 2C 81 2C 01 64 2C C8 FA E7 45 A3 5F
Calculated CRC Value	E745A35F



**APPROCHE AUX INSTRUMENTS**

**BORDEAUX MERIGNAC**

Instrument approach

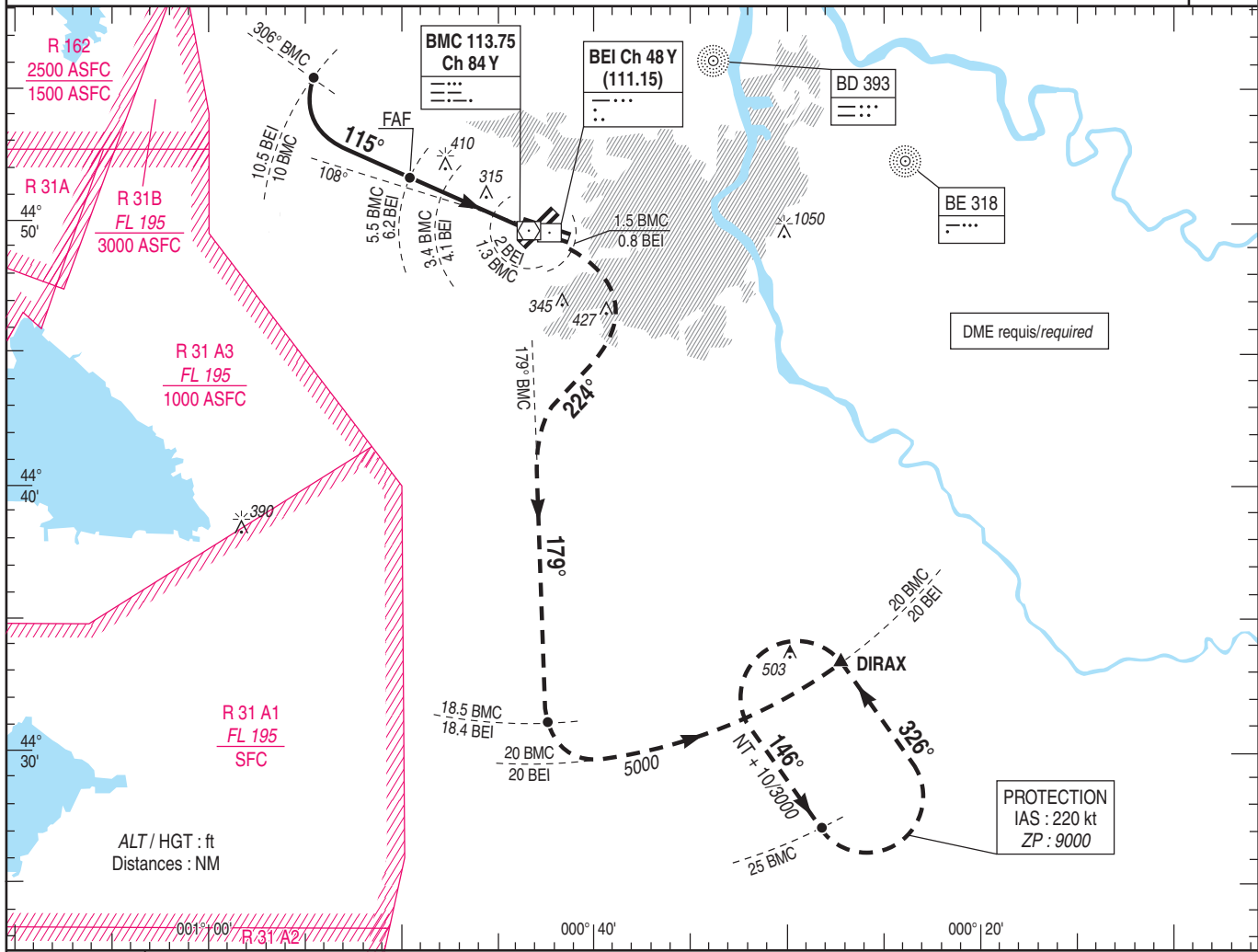
CAT A B C D

ALT AD : 166 (6 hPa), THR : 153

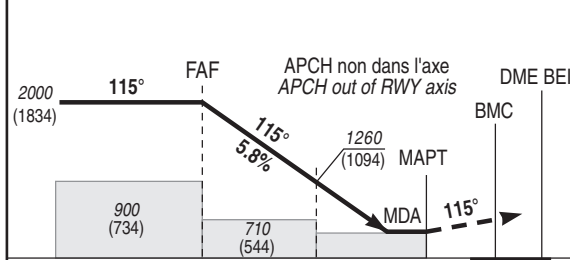
FNA VOR RWY 11

ATIS : MERIGNAC : 131.150  
 APP : AQUITAINE Approche / Approach 129.875 (1) 119.275 (2) 126.725 (s)  
 MERIGNAC Approche / Approach 121.2 (3)  
 TWR : MERIGNAC Tour / Tower 118.3  
 (1) Secteur BW (2) Secteur BE (3) Sur instruction du CTL / (1) BW Sector (2) BE Sector (3) On ATC instruction

VAR  
1°W  
(10)



TA : 5000



API : Monter RDL 115° BMC (RM 115°) jusqu'à 1.5 NM BMC ou 0.8 NM BEI vers 3000 MAX (2834). A 1.5 NM BMC ou 0.8 NM BEI, sauf instructions du contrôle, tourner à droite RM 224° en montée vers 5000 (4834) pour intercepter et suivre le RDL 179° BMC (RM 179°), puis à 5000 MNM (4834) suivre l'arc 20 NM du DME BMC vers DIRAX.  
 Monter à 1000 (834) avant d'accélérer en palier.

Missed APCH : Climb RDL 115° BMC (MAG 115°) till 1.5 NM BMC or 0.8 NM BEI up to 3000 MAX (2834). At 1.5 NM BMC or 0.8 NM BEI, except ATC instructions, turn right MAG 224° climbing up to 5000 (4834) to intercept and follow RDL 179° BMC (MAG 179°), then at 5000 MNM (4834) follow 20 NM DME BMC course to DIRAX.  
 Climb up to 1000 (834) prior level acceleration.

DME BMC (NM)	5.5	3.4	1.3	0.4
DME BEI (NM)	6.2	4.1	2	1.1

MNM AD : distances verticales en pieds, RVR et VIS en mètres. / Vertical distances in feet, RVR and VIS in metres. REF HGT : ALT AD

CAT	VOR OCH : 397		MVL/Circling (1)		DME BMC				DME BEI					
	MDA (H)	RVR	MDA (H)	VIS	NM ALT (HGT)	5	4	3	2	NM ALT (HGT)	6	5	4	3
A	570 (400)	1500	640 (480)	1500	1820 (1654)	1470 (1304)	1120 (954)	770 (604)		1930 (1764)	1580 (1414)	1230 (1064)	880 (714)	
B	610 (440)	1500	670 (500)	1600										
C	640 (470)	2200	830 (670)	2400										
D	660 (490)	2300	870 (700)	3600										

Observations /Remarks : (1) MVL interdites au Nord de la piste. / (1) Circling prohibited N of RWY.

FAF - THR	5.1 NM	70 kt 4 min 22	80 kt 3 min 50	90 kt 3 min 24	100 kt 3 min 04	115 kt 2 min 40	130 kt 2 min 21	145 kt 2 min 07	160 kt 1 min 55	175 kt 1 min 45	185 kt 1 min 39
VSP (ft/min)		410	470	520	580	670	760	850	930	1020	1080



API	IDENT	VSS
X	X	

**APPROCHE AUX INSTRUMENTS**

**BORDEAUX MERIGNAC**

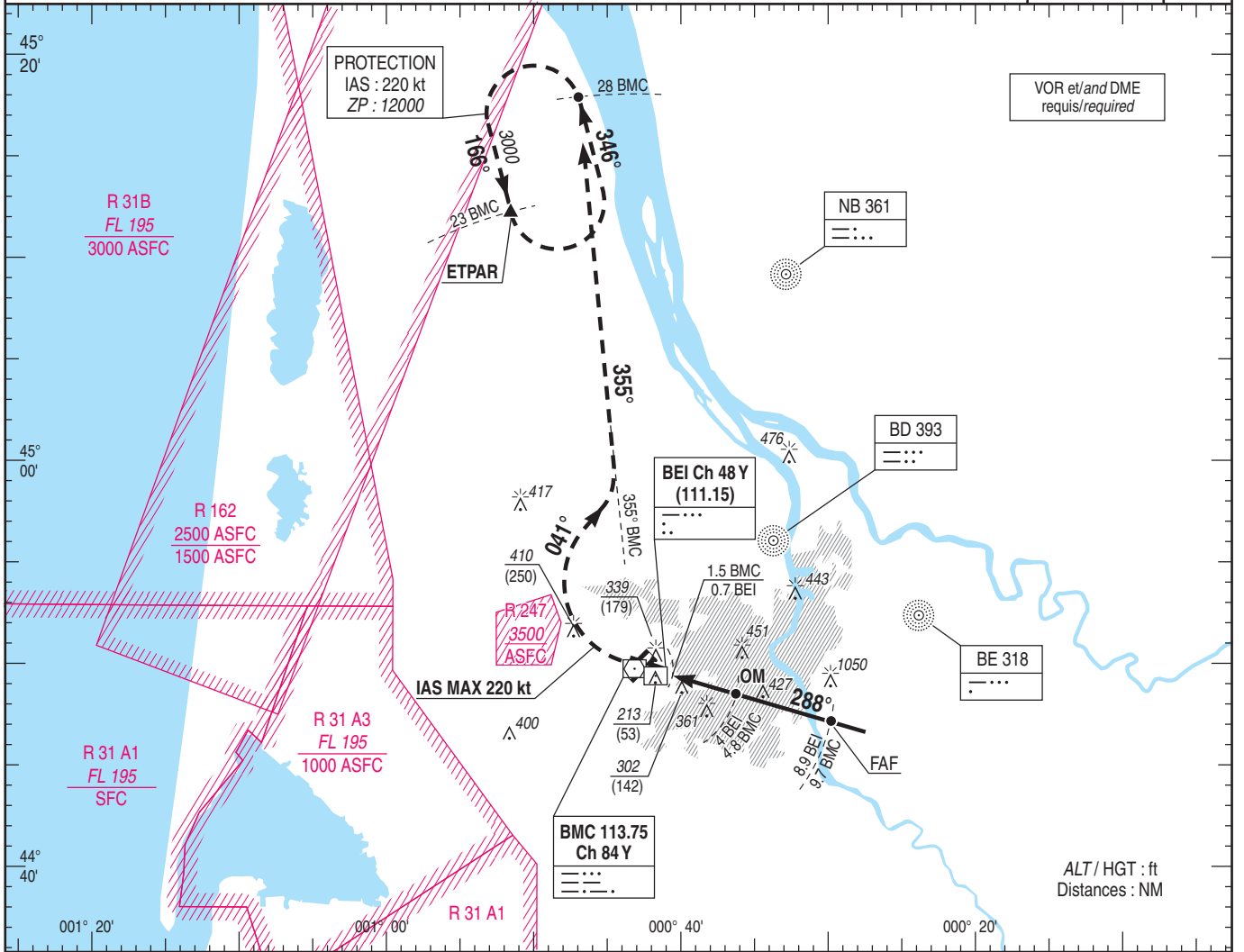
Instrument approach

CAT A B C D

ALT AD : 166, THR : 160 (6 hPa)

FNA ILS ou / or LOC RWY 29

<p><b>ATIS MERIGNAC 131.150</b>  <b>APP</b> : AQUITAINE Approche/Approach 129.875 (1) 119.275 (2) 126.725 (s)                  MERIGNAC Approche/Approach 121.2 (3)  <b>TWR</b> : MERIGNAC Tour/Tower 118.3                  (1) Secteur BW (2) Secteur BE (3) Sur instruction du CTL / (1) BW Sector (2) BE Sector (3) On ATC instruction</p>	<p><b>ILS - DME</b>  <b>BEI 111.15</b>                  RDH : 50</p>	<p><b>VAR</b>                  1°W                  (10)</p>
--	--	--



**TA : 5000**

API : Monter dans l'axe. A 700 (540), tourner à droite RM 041° pour intercepter et suivre le RDL 355° BMC vers l'attente ETPAR en montée vers 4000 (3840). Ne pas tourner avant le MAPT. Monter à 1000 (840) avant d'accélérer en palier.

Missed APCH : Climb straight ahead. At 700 (540), turn right MAG 041° to intercept and follow RDL 355° BMC to ETPAR holding at 4000 (3840). Do not turn before MAPT. Climb up to 1000 (840) prior to level acceleration.

DME BEI ← (NM)	0	0.7	4	8.9	13
DME BMC ← (NM)	0	0.8	1.5	4.8	9.7

MNM AD : distances verticales en pieds, RVR et VIS en mètres. / Vertical distances in feet, RVR and VIS in metres. REF HGT : ALT THR

CAT	ILS		LOC OCH : 367		OCH ILS	MVL / Circling (1)		DME BEI							
	DA (H)	RVR	MDA (H)	RVR		MDA (H)	VIS	NM	8	7	6	5	4	3	2
A	360 (200)	1200	530 (370)	1500	143	640 (480)	1500	8	7	6	5	4	3	2	
B				1500	154	670 (510)	1600	ALT	2700	2390	2070	1760	1440	1120	800
C				1700	166	830 (670)	2400	(HGT)	(2540)	(2230)	(1910)	(1600)	(1280)	(960)	(640)
D				1700	180	860 (700)	3600								

Observations/Remarks : (1) MVL interdites au Nord de la piste. (1) Circling prohibited N of RWY.

FAP ILS - THR	8.8 NM	70 kt 7 min 32	80 kt 6 min 36	90 kt 5 min 52	100 kt 5 min 16	115 kt 4 min 35	130 kt 4 min 03	145 kt 3 min 38	160 kt 3 min 18	175 kt 3 min 01	185 kt 2 min 51
VSP (ft/min)	Non disponible / Not available										

**APPROCHE AUX INSTRUMENTS**

**BORDEAUX MERIGNAC**

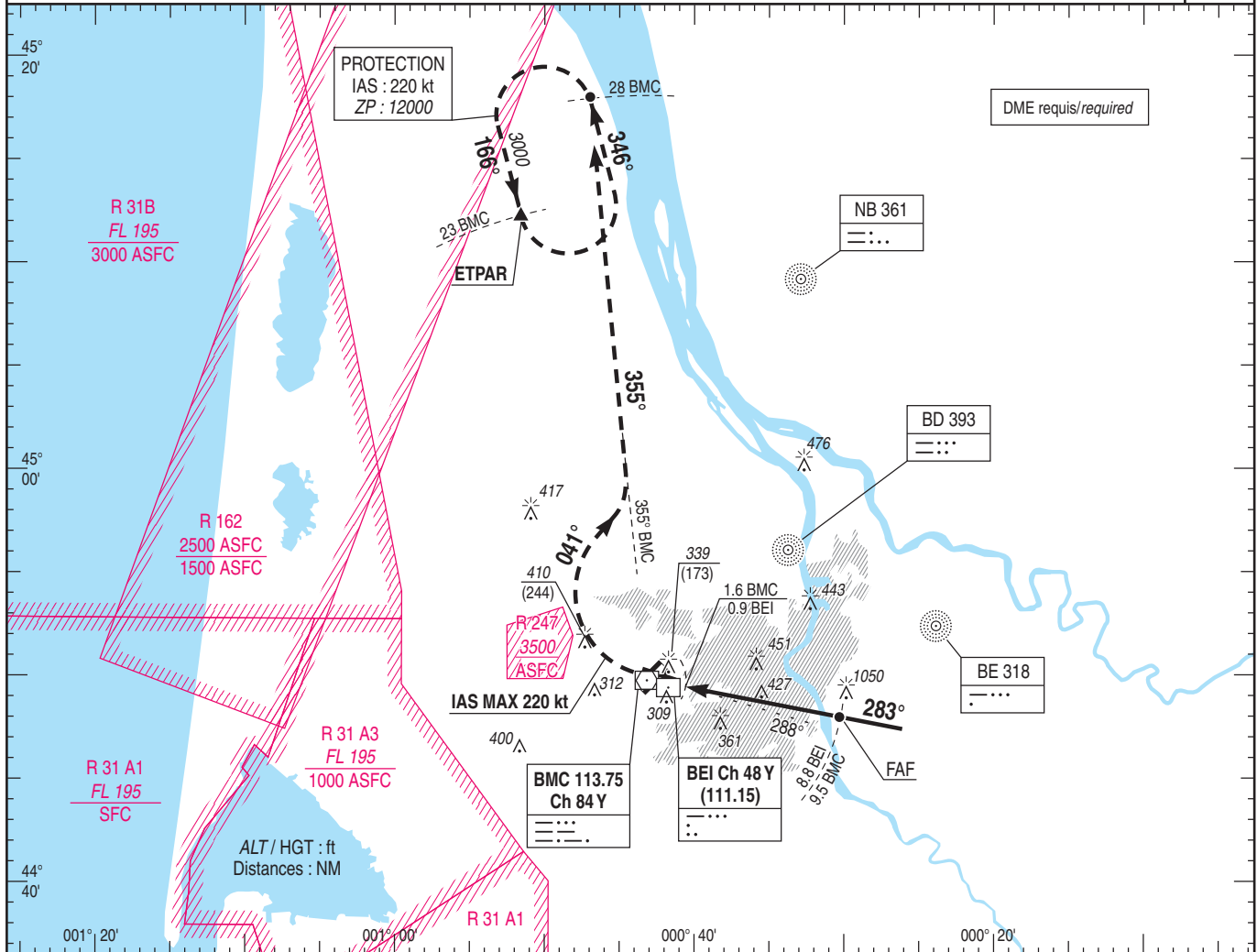
Instrument approach

CAT A B C D

ALT AD : 166 (6 hPa), THR : 160

FNA VOR RWY 29

<p>ATIS MERIGNAC 131.150                  APP : AQUITAINE Approche/Approach 129.875 (1) 119.275 (2) 126.725 (s)                  MERIGNAC Approche/Approach 121.2 (3)                  TWR : MERIGNAC Tour/Tower 118.3                  (1) Secteur BW (2) Secteur BE (3) Sur instruction du CTL / (1) BW Sector (2) BE Sector (3) On ATC instruction</p>	<p>VAR 1°W (10)</p>
---	-----------------------------



**TA : 5000**

API : Monter sur **RDL 283° BMC** (RM 283°). A **BMC**, tourner à droite **RM 041°** pour intercepter et suivre le **RDL 355° BMC** vers l'attente **ETPAR** en montée vers **4000** (3839). Monter à **1000** (834) avant d'accélérer en palier.

*Missed APCH :* Climb **RDL 283° BMC** (MAG 283°). At **BMC**, turn **right MAG 041°** to intercept and follow **RDL 355° BMC** to **ETPAR** holding at **4000** (3839). Climb up to **1000** (834) prior to level acceleration.

DME BEI ← (NM)	0	0.9	8.8	12.7
DME BMC ← (NM)	0	1.6	9.5	13.4

MNM AD : distances verticales en pieds, RVR et VIS en mètres. / Vertical distances in feet, RVR and VIS in metres. REF HGT : ALT AD

CAT	VOR OCH : 409		MVL / Circling (1)		DME BMC							
	MDA (H)	RVR	MDA (H)	VIS	NM	8	7	6	5	4	3	
A	580 (410)	1500	640 (480)	1500	NM	8	7	6	5	4	3	
B		1500	670 (500)	1600	ALT	2480	2160	1830	1510	1180	850	
C		1900	830 (670)	2400	(HGT)	(2314)	(1994)	(1664)	(1344)	(1014)	(684)	
D		1900	860 (700)	3600	DME BEI	NM	8	7	6	5	4	3
					ALT	2700	2380	2060	1730	1410	1080	760
					(HGT)	(2534)	(2214)	(1894)	(1564)	(1244)	(914)	(594)

Observations/Remarks : (1) MVL interdites au Nord de la piste / Circling prohibited N of RWY.

FAF - THR	8.6 NM	70 kt	80 kt	90 kt	100 kt	115 kt	130 kt	145 kt	160 kt	175 kt	185 kt
VSP (ft/min)		7 min 22	6 min 27	5 min 44	5 min 10	4 min 29	3 min 58	3 min 34	3 min 14	2 min 57	2 min 47
		380	440	490	540	630	710	780	870	960	1010